

SiteKiosk

Software para Terminales de Acceso Público

Software de navegador para proteger terminales de acceso público: kioscos, pantallas y tabletas. SiteKiosk protege su sistema operativo ante manipulaciones no deseadas y proporciona un navegador seguro (con motores de navegador basados en IE ó Chrome). Adicionalmente, SiteKiosk incluye funciones de **Cartelería Digital**.

Pruébalo gratis en www.sitekiosk.es

SiteKiosk es un software especializado para Kioscos Multimedia, Puntos de Información y Terminales de Acceso Público en general, que protege sus PCs de uso público evitando el acceso de los usuarios al sistema operativo así como a archivos y carpetas críticas de sistema. Convierte un PC en un equipo blindado para uso interactivo con los contenidos y área de navegación deseados, incluida la reproducción de publicidad mediante funciones de Cartelería Digital.

Controle y administre todos sus terminales remotamente de forma sencilla mediante el servidor SiteRemote desde un navegador, y gestione sus campañas publicitarias mediante los módulos SiteKiosk Player, Digital Signage clásico y SiteCaster CMS.

Personalice sus terminales para cualquier proyecto mediante las funciones específicas preparadas para cualquier uso concreto con una sencilla configuración, sin necesidad de conocimientos de programación. Para adaptaciones adicionales cuenta con el potente lenguaje de programación Object Model. Aproveche el producto más completo del mercado como mejor garantía para el uso de sus terminales y presentaciones.



Disponible en versiones Windows y Android

¿ Qué es SiteKiosk?

SiteKiosk Windows

SiteKiosk es la solución ideal si desea mostrar contenido basado en contenidos web (HTML, Flash, PDF, imágenes, videos, etc.) y aplicaciones en un entorno seguro y estable en equipos de acceso público con sistema operativo Windows 10, 8, 7 con o sin acceso a Internet. Con SiteKiosk puede restringir el acceso a páginas web no permitidas, al sistema operativo, ajustes de sistema y programas no permitidos. Su equipo estará asegurado en todo momento desde el arranque hasta el apagado. SiteKiosk ofrece la opción de cobrar por el uso de sus terminales.

También incluye una solución de Cartelería Digital que puede ser monitoreada y administrada desde nuestra solución de gestión remota SiteRemote. Es adaptable a cualquier propósito de uso, permitiéndole configurarlo en base a sus necesidades y disfrutar de la solución ampliamente reconocida como la mejor en su categoría.

SiteKiosk Android

SiteKiosk también es la solución ideal para sistemas de acceso público de dispositivos Android. SiteKiosk Android puede securizar dispositivos y ser administrado mediante nuestro sistema de gestión remota SiteRemote. SiteKiosk Android ofrece las mismas funciones principales que SiteKiosk Windows, como la navegación controlada, uso de apps permitidas, cartelería digital, etc., aunque adaptadas a este sistema operativo. Algunos de los usos más habituales son la publicidad promocional, visualización de información de productos, encuestas a clientes, uso de apps, etc.

SiteKiosk es la mejor solución de software para conseguir una navegación controlada y uso de aplicaciones permitidas evitando protegiendo el equipo para otros usos ante la manipulación del sistema operativo. SiteKiosk incluye un módulo de cartelería digital local (SK Player) y otros módulos de cartelería digital completos (requiere SiteRemote) Mediante SiteRemote puede administrar sus máquinas de forma remota. SiteKiosk está disponible en Español, Inglés, Alemán, Francés, y Ruso. El interfaz del navegador permite 30 idiomas adicionales.

SiteKiosk es la solución apropiada para:

- Kioscos multimedia, Kioscos de Internet
- PCs en bibliotecas, escuelas y universidades
- PCs en museos, organizaciones, etc.
- PCs en hoteles, restaurantes y turismo
- Kioscos, PCs, pantallas en ferias y exposiciones
- Cartelería Digital (incluye cartelería digital interactiva)
- Navegación controlada combinada con cartelería digital
- Terminales de acceso corporativo Intranet / Internet
- Publicidad minorista / información del producto
- Dispensadores de tickets
- Autoservicio para los empleados
- Administración remota
- Terminales de banca online
- PC de clientes en tiendas y hoteles
- Puntos de Información al público
- TI y telecomunicaciones
- Publicaciones y medios
- Restaurantes y turismo
- Química y farmacia
- Terminales de ocio y juegos
- Industria automovilística, logística y transporte

Prioridad en la Seguridad

Comentario de un cliente: “no se imagina de qué forma tan sencilla un niño puede bloquear, estropear o desproteger un ordenador”

Ejemplo: Simplemente con presionar la combinación de teclas “ALT izq + SHIFT izq + Imp. Pantalla” y confirmando con OK. Esto activará el modo “alto contraste” en el PC. (Presionar la misma combinación otra vez para restaurar la pantalla).

Seguridad 100% para su total tranquilidad

Aunque esta forma de manipulación parece inofensiva puede causar sin embargo un impacto negativo en su negocio: si el usuario no sabe restablecer la pantalla esto impedirá a otros usuarios utilizar el terminal.

Debe asegurarse que los usuarios de su terminales no puedan bloquearlos o dañarlos tanto de forma intencionada como no intencionada.

Gestión de Arranque

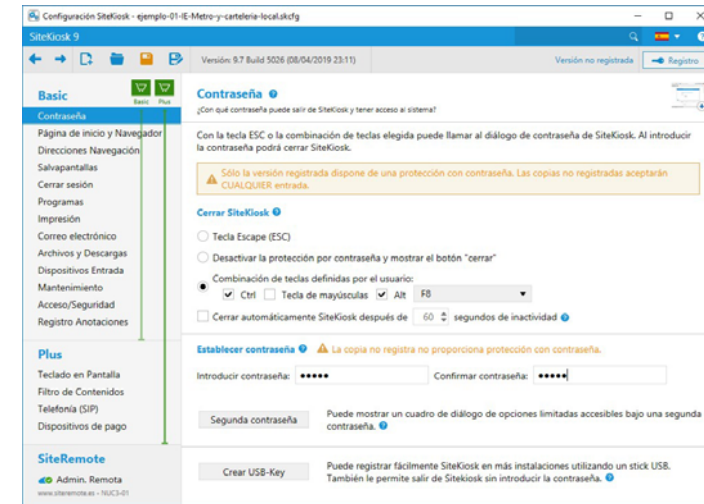
El sistema arrancará automáticamente utilizando los parámetros seleccionados. Su sistema permanece protegido desde el proceso de encendido.

Gestión de Seguridad

La configuración de seguridad en varios pasos le permite limitar los permisos de los usuarios evitando por ejemplo la manipulación del sistema operativo o el acceso a Internet no controlado.

Gestión de Hardware

Podrá restringir o bloquear el acceso a los discos duros, funciones del teclado y ratón, puertos usb o cualquier impresora conectada.



Gestor de Seguridad



Disponibilidad 24/7

Funcionamiento Constante Garantizado

Si su terminal no está disponible sufrirá perdidas importantes de ingresos y la imagen de su empresa se verá afectada. Sitekiosk facilita un gran número de funciones internas de mantenimiento asegurando el buen funcionamiento de sus máquinas.

Detección de Problemas y Recuperación Automática

Los bloqueos, errores u otros problemas se detectan y se resuelven al instante mediante el componente watchdog integrado.

Gestión de Cierre de Sesión y Privacidad

SiteKiosk volverá automáticamente a la página de inicio después de cada uso. Sitekiosk restaura el terminal a su estado inicial, cerrando cada ventana y aplicación, borrando archivos temporales de Internet, cookies, historial de navegación, certificados, web storage y cualquier otro rastro de actividad del uso previo.

Administración Remota

Utilice SiteRemote (la gestión remota de mantenimiento de SiteKiosk) para revisar el estado y la disponibilidad de su terminal en cualquier momento. Solicite información adicional en www.siteremote.es

Protector de Pantalla y Cartelería

El salvapantallas integrado en SiteKiosk se activará después de un periodo de inactividad fijado, y puede utilizarse para publicar contenido específico (como por ejemplo publicidad, imágenes, páginas webs, pdfs, flash, videos o un salvapantallas de su elección). Puede utilizar cartelería local (SiteKiosk Player) o los módulos de cartelería digital signage clásico ó SiteCaster CMS de SiteRemote

Bloqueo de función no autorizada

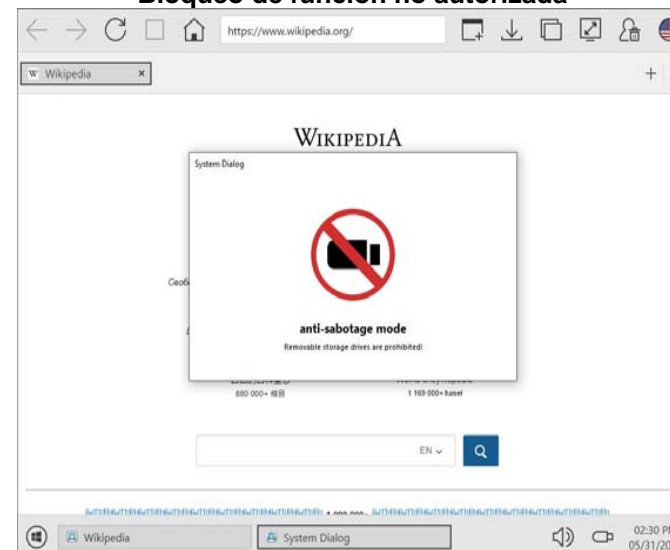
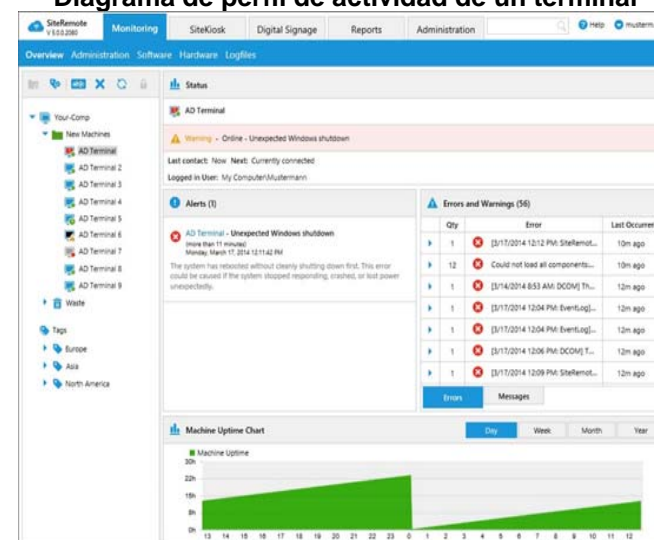


Diagrama de perfil de actividad de un terminal



Presentación a Medida

Modelos de Plantillas (Skins)

SiteKiosk le proporciona una gran variedad de modelos de plantillas que se adaptan a su concepto de negocio y al propósito de uso.

Permite además descargar modelos adicionales y otras plantillas o diseñar una a su medida.

El ejemplo de la derecha ilustra como se puede utilizar una plantilla para ajustarla a sus necesidades y preferencias.

Plantillas de Página de Inicio

Puede crear su propio documento en HTML, Flash, PowerPoint, o PDF como página de inicio, o bien elegir una plantilla ya existente en SiteKiosk, que le brinda interesantes funciones y posibilidades de configuración a medida.

Plantilla de Navegador

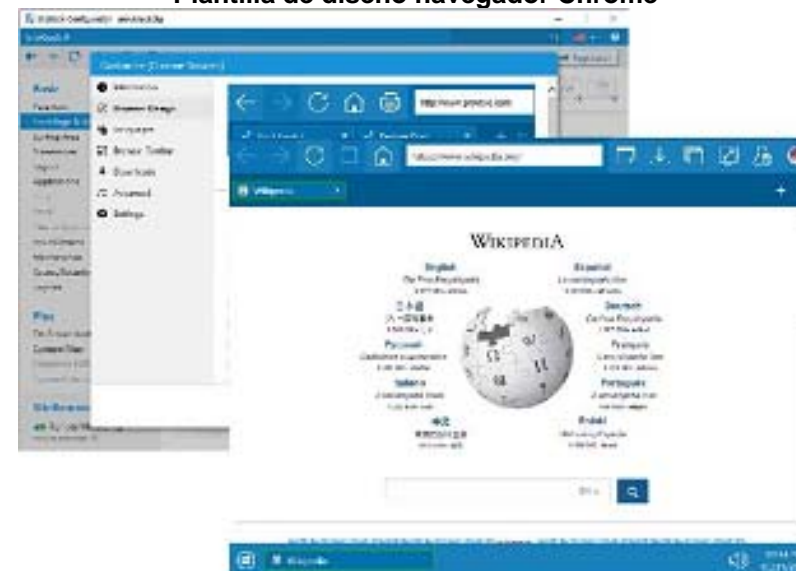
Utilice los distintos modelos de navegador para ajustar el aspecto y funcionalidad del la ventana del navegador.

Puede asignar distintos modelos de navegador a direcciones o sitios web según sus preferencias.

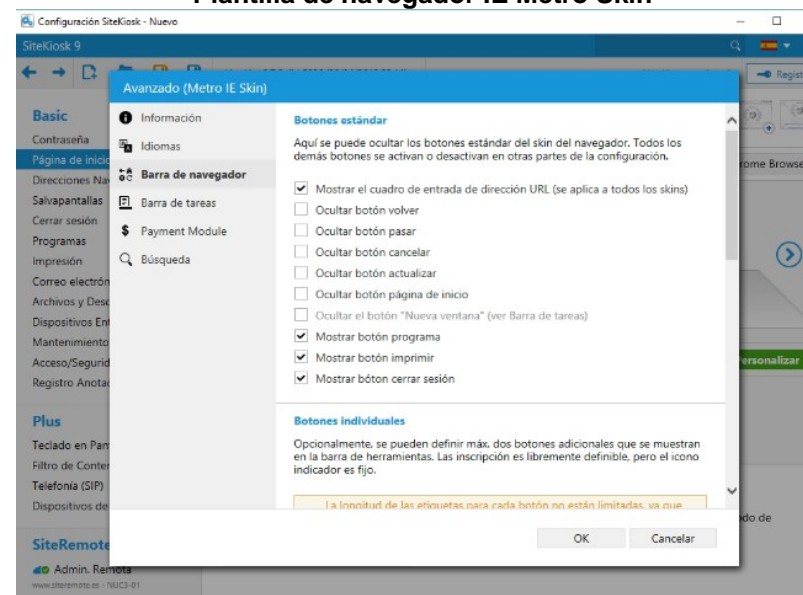
Modo de Pantalla Completa

SiteKiosk puede mostrar todo el contenido en modo de pantalla completa o puede limitarlo a sitios webs, direcciones o URLs determinados, como por ejemplo su web corporativa.

Plantilla de diseño navegador Chrome



Plantilla de navegador IE Metro Skin



Selección de Plantillas

Tecnología de Plantillas (Skin)

La tecnología Skin le permite convertir fácilmente su idea sobre cualquier diseño en una realidad.

Plantillas de Inicio, de Navegador y de Teclado

Las plantillas de Inicio le permiten configurar la pantalla inicial incluyendo fondo, menú, iconos, enlaces, etc. Las plantillas de navegador se encargan del aspecto del navegador (botones habilitados, etc), y los skins de teclado el teclado desplegable.

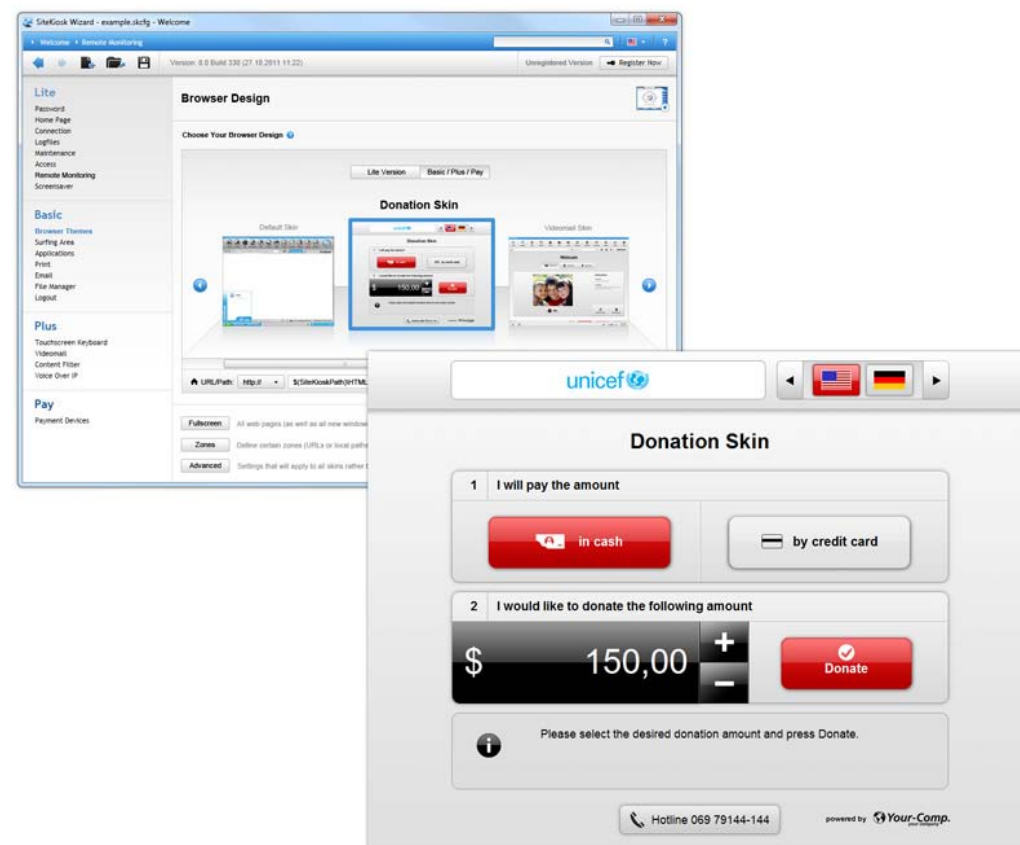
Amplia gama de selección

Simplemente seleccione la plantilla deseada y descárguela. Una vez descargada, todavía puede personalizarla más. Entre ellas encontrará una plantilla personalizada “Donation Skin” como ejemplo. Se utiliza por organizaciones sin ánimo de lucro para su visitantes. Los donantes pueden usar medios de pago para hacer sus donaciones y obtener un recibo.

Las plantillas como “Portal Page” o “Start Screen” le permiten crear una página de inicio con un menú multinivel de ilimitados niveles para organizar un conjunto de enlaces o accesos directos o aplicaciones acompañados de su icono y descripción, admitiendo distintos valores para cada idioma. Aumente las posibilidades del terminal con un esfuerzo mínimo de configuración y una potente distribución de los contenidos, sitios web y aplicaciones con esta plantilla.

Actualizado, siempre al día

Cada vez que abra la herramienta de configuración, una conexión en línea comprobará si existen nuevas plantillas o versiones más recientes que las que está utilizando.



Potente y Sencilla Configuración

Rápida y Fácil

Configurar el SiteKiosk es rápido y sencillo. No es necesario tener conocimientos de programación ya que incluye un asistente de configuración que le guía paso a paso.

Archivos de Configuración XML

El archivo de configuración se salva en formato XML (con extensión .skcfg), lo que permite mayor flexibilidad para editar y procesar la información.

Documentación Completa

Cada sección del asistente de configuración incluye un botón de “Ayuda” con más instrucciones e información adicional sobre las posibilidades o funciones que el SiteKiosk ofrece.

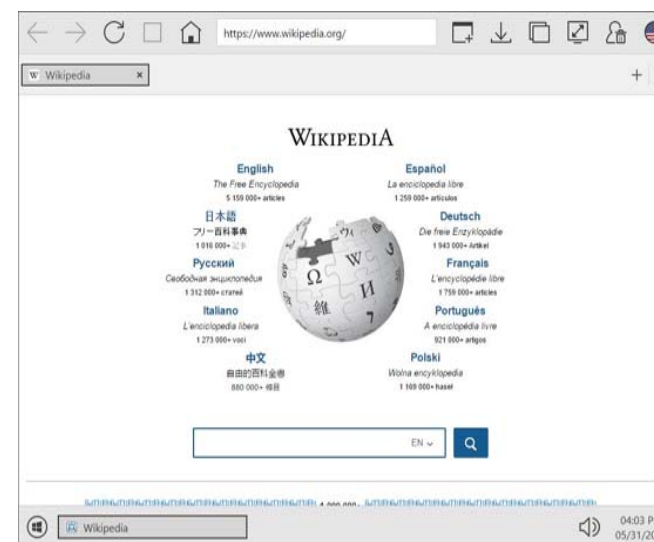
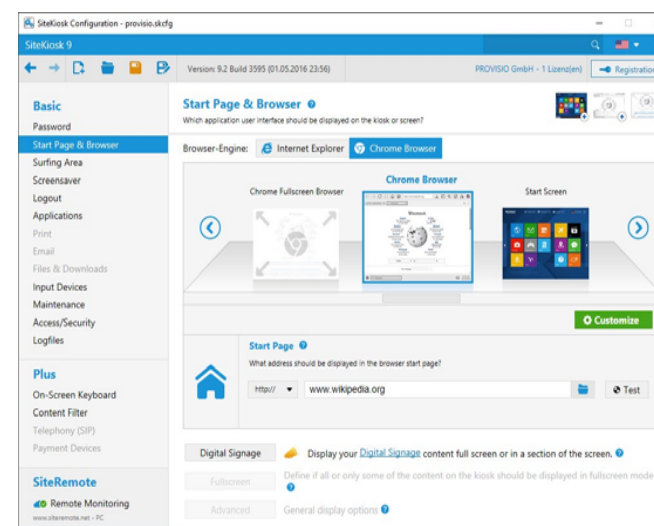
Centro de Soporte Avanzado

Le ofrecemos servicios de consultoría, asistencia técnica y gestión de proyectos para cualquier aplicación y uso concreto. Solicite información adicional en www.sitekiosk.es

Gestión y Configuración Remota

Utilice el servicio SiteRemote para realizar cambios en sus terminales desde una ubicación remota. Solicite información adicional en www.siteremote.es

Pantallas de ejemplo del Asistente de Configuración



SiteKiosk Object Model

Flexible para ajustarse a sus necesidades

Sitekiosk ha sido diseñado pensando en el usuario, por lo que no requiere conocimientos de programación. Sólo en algunas ocasiones determinados proyectos de más envergadura pueden requerir que el software permita un mayor grado de adaptación.

Todos los componentes visibles del software SiteKiosk están basados en scripts de código abierto y lenguajes o estándares como JavaScript, XML y HTML. Al tratarse de lenguajes estándares, cualquier programador especializado en entorno web puede ajustar el software a sus necesidades.

SiteKiosk Object Model

El modelo de programación de SiteKiosk (Sitekiosk Object Model) amplía el conjunto de recursos de JavaScript. Mediante el uso de objetos, eventos, métodos y propiedades, permite que sus programadores puedan adaptar o reprogramar completamente el software.

Por ejemplo, el siguiente comando reiniciará el equipo:

```
SiteKiosk.RebootWindows()
```

Sitekiosk incluye una ayuda completa para la utilización del Object Model, con ejemplos útiles. Junto a las numerosas funciones y plantillas que incorpora el asistente de configuración, los recursos de programación le permiten añadir personalizaciones o incluso modificar buena parte de los recursos integrados en el programa.

Ejemplo de programación personalizada para un aplicación de control de presencia a través de un lector RFID compatible HID



Ejemplo de estructura de configuración del botón “Atrás”

```
<!-- Script -->
<table id="tblBlack" cellspacing=0 cellpadding=0 style="display:inline"
margin-left: 3px; width:55px; margin-right: 3px;">
    <tr>
    <td align="center">
    <tr>
    <td id="BackDescr" style="font-face:Arial; font-size:8pt; vertical-
align:
middle;" align="center">
</table>
```


Mantenimiento Remoto

SiteRemote es una solución software capaz de gestionar de forma remota los terminales que funcionan con SiteKiosk, además de la gestión de Cartelería Digital.

Utilice la aplicación de SiteRemote para ver el estado de todos sus terminales de Internet y para realizar fácilmente operaciones de mantenimiento desde una estación de trabajo central, o gestionar su publicidad.

Las funciones necesarias en el terminal cliente ya están integradas desde la versión Lite del SiteKiosk.

El uso de la aplicación del SiteRemote está disponible mediante una módica cuota mensual. Como alternativa puede comprar una licencia del servidor de SiteRemote para instalarlo en su propio servidor.

Información Adicional

Para más detalles sobre las opciones de SiteRemote visite www.siteremote.es - Llámenos al +34 902 88 55 93

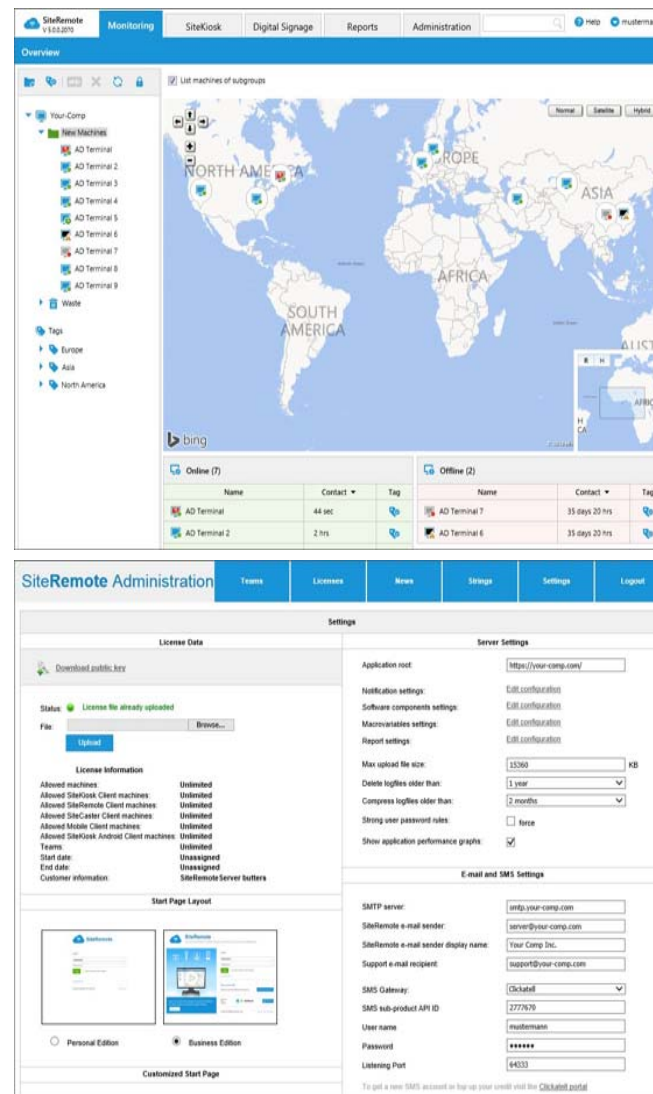
30 días de Prueba Gratuita

Para asegurarle que el software es la mejor alternativa para su negocio, le ofrecemos un periodo de prueba de acceso gratuito al servicio SiteRemote en www.siteremote.es

El acceso de pruebas de 30 días le permite gestionar más de 50 máquinas con 1 GB de volumen de transferencia de datos así como 50 mensajes de texto de alertas, y todas las funciones operativas para permitir evaluar el producto. Incluye soporte de asistencia guiada.

[¡ Regístrese Gratuitamente !
www.siteremote.es](http://www.siteremote.es)

Mantenimiento Remoto con SiteRemote



The screenshot displays the SiteRemote Administration web interface. The top navigation bar includes links for Monitoring, SiteKiosk, Digital Signage, Reports, Administration, and a user profile. The main content area is divided into two sections: Overview and Settings.

Overview Section:

- Map:** A world map showing the locations of various terminals across different continents (North America, South America, Europe, Asia, Africa, Australia).
- Terminal List:** A table listing terminals with columns for Name, Contact, and Tag. It shows terminals like 'AD Terminal 1' through 'AD Terminal 9'.
- Status:** Indicators for 'Online (7)' and 'Offline (2)' terminals.

Settings Section:

- License Data:** Includes a 'Download public key' button and a 'License file already uploaded' status.
- Server Settings:** Contains configuration options for Application root, Notification settings, Software components settings, Macrovariables settings, Report settings, Max upload file size, Delete logfiles older than, Compress logfiles older than, Strong user password rules, and Show application performance graphs.
- E-mail and SMS Settings:** Includes fields for SMTP server, SiteRemote e-mail sender, SiteRemote e-mail sender display name, Support e-mail recipient, SMS Gateway, SMS sub-product API ID, User name, Password, and Listening Port.

Cartelería Digital

¿Cómo funciona?

La función de Digital Signage clásico está incluida en SiteKiosk. Esta función del software le ayuda a crear, gestionar y publicar su contenido multimedia para sus reproductores de Digital Signage. Sólo se requieren unos pocos clics para distribuir las campañas que ha creado en sus puestos cliente, donde se pueden reproducir automáticamente en los horarios que especifique. El módulo SiteCaster CMS le permite editar proyectos entre varios editores,

Crear Campañas

Puede utilizar plantillas personalizables para crear rápidamente una plantilla y reproducir sus campañas en la resolución que elija (incluyendo full HD). Simplemente arrastre y suelte sus contenidos multimedia para ajustarlos a la línea de tiempo. SiteCaster soporta distintos formatos incluyendo imágenes, archivos de vídeo (H.264 y VMV), páginas web (HTML, Flash) y texto (fuentes RSS, estático o tickers).

Programación

La funcionalidad de programación le permite planificar con precisión de 1 segundo qué campañas deben reproducirse en qué horas y fechas. También puede editar las emisiones existentes y añadir más campañas y cambiar la programación de reproducción.

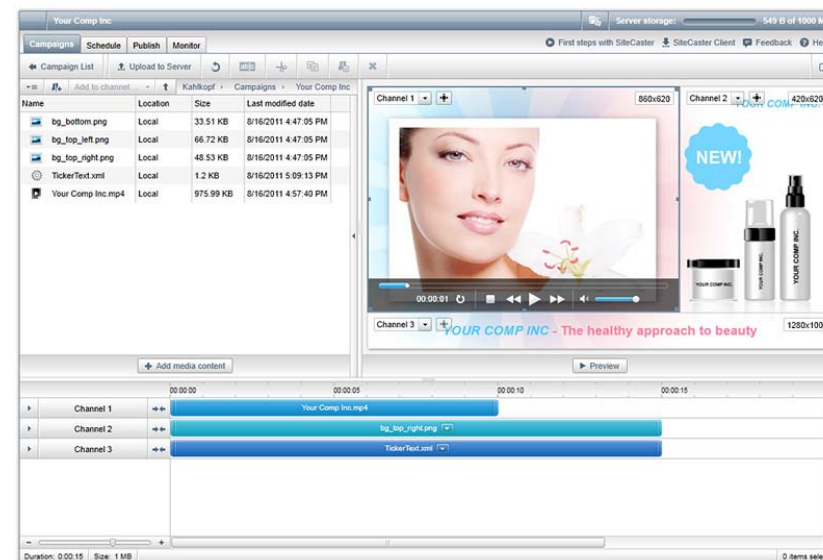
Publicar

Comparta su contenido con hasta 10.000 reproductores en sólo unos pocos clics. Válido tanto para terminales o máquinas interactivas mientras no están en uso, como para puntos destinados a la reproducción permanente).

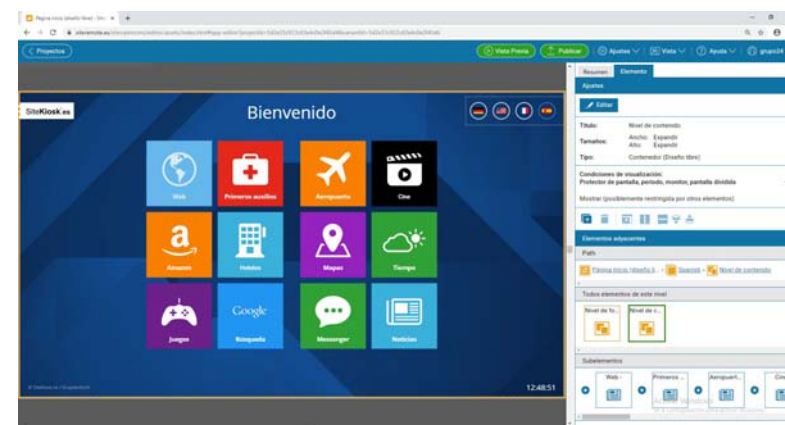
Cartelería Digital Interactiva

Diseñe proyectos combinando los contenidos de cartelería con el uso interactivo. Añada enlaces donde necesite para permitir al usuario interactuar en los anuncios o en las funciones que desee implementar. Programe los contenidos que deben mostrarse en cada momento y si debe mostrarse en el monitor principal, en el salvapantallas o en un monitor secundario.

Interfaz de usuario del modulo de Digital Signage de SiteRemote



Editor SiteCaster CMS configurando proyecto



Versión Básica

SiteKiosk ofrece tres versiones de licencias: Básica, Plus y Pay. Todas las versiones cubren la funcionalidad necesaria para proteger su kiosk.

Puede consultar una **detallada comparativa de funciones de las distintas versiones en línea aquí**.

A continuación se describen algunos de los módulos de programa incluidos en la Versión Básica:

Gestor de Seguridad

El Gestor de Seguridad le permitirá proteger su sistema operativo Windows de forma rápida y eficiente.

Restricción del Área de Navegación

Esta función permite definir las rutas de acceso locales (carpetas y archivos) o direcciones de Internet (http) a las cuales los usuarios podrán acceder.

Programas y Juegos

Los usuarios podrán lanzar aplicaciones o programas y juegos permitidos (definidos previamente por el administrador) desde la barra de menú, desde el menú de inicio, o directamente desde las plantillas y páginas web..

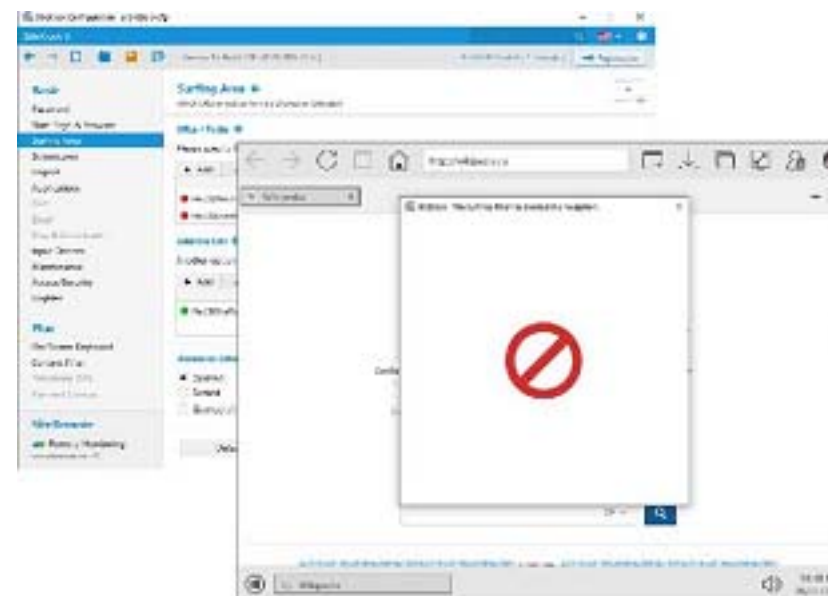
Impresión

SiteKiosk monitoriza todas las impresoras locales o de red y sus trabajos de impresión, permitiendo configurar la interacción del usuario. También podrá cobrar a los usuarios por el servicio de impresión (con la versión Payment).

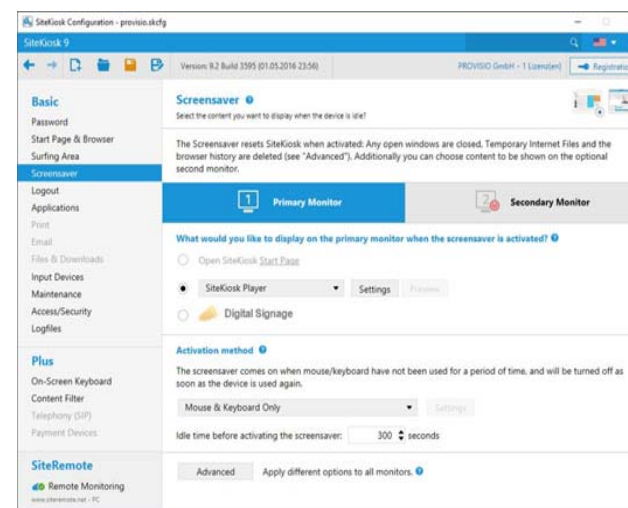
Multi Idioma

Interfaz de administración disponible en Español, Inglés, Alemán, Francés, Italiano, Portugués, Polaco y Ruso. Interfaz de teclado en más de 20 idiomas.

Aviso de Área Restringida



Gestión de monitor principal y secundario



Versión Básica (continuación)

Gestor de Descargas

Puede limitar a los usuarios la descarga de archivos al terminal o restringirla completamente. Por ejemplo, puede limitar las descargas de determinados sitios webs / URLs.

Gestor de Archivos

El gestor de archivos proporciona al administrador una herramienta para definir operaciones limitadas y seguras sobre los archivos.

Con Windows XP y Vista, también puede utilizar el gestor de archivos para permitir a sus usuarios grabar CD's.

Monitor Secundario, SalvaPantallas y Publicidad

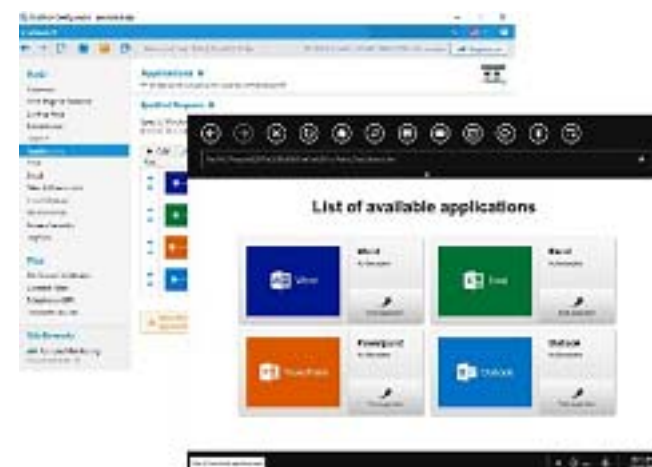
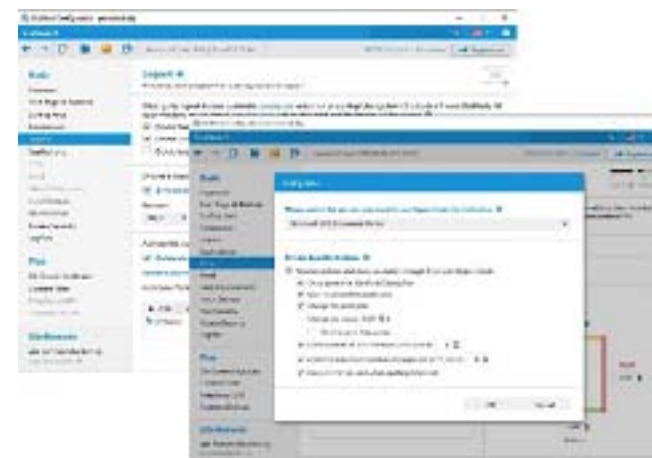
Muestre y alterne elementos multimedia (AVIs, imágenes, páginas web) o anuncios en un monitor secundario opcional. O aproveche las nuevas funciones de Digital Signage con una completa gestión de contenidos desde el servidor.

Idiomas

La versión Básica incluye 20 idiomas de interfaz para teclado, botones, etc., que pueden ser seleccionados por el usuario. Permite añadir otros idiomas. SiteKiosk volverá automáticamente al idioma por defecto al finalizar la sesión. La información correspondiente a cada idioma se almacena en archivos XML, lo que permite modificar o ampliar las opciones de idiomas.

Redefinir las funciones de las teclas del teclado

SiteKiosk le permite remapear las funciones de cada tecla de su teclado. Esta función le será muy útil si utiliza teclados especiales.



Versión Plus (Teclados Táctiles)

Soporte para Pantalla Táctil

El soporte para pantalla táctil es una característica de las versiones Plus y Payment Bundle. El hardware de su pantalla táctil funcionará con cualquier versión de SiteKiosk.

Esta función de SiteKiosk permite al usuario introducir datos desde el monitor utilizando los teclados integrados para pantalla táctil.

Teclados de Pantalla Predefinidos

El software incluye varios teclados predefinidos, y permite descargar diseños y plantillas adicionales.

Teclados adaptados a cada idioma

Para el uso multilingüe se ofrecen disposiciones de teclado adecuadas a cada idioma (por ejemplo: QWERTY, QWERTZ, AZERTY, etc. para Español, Inglés, Alemán, Francés, etc).

Mostrar y Ocultar

Los teclados de pantalla táctil pueden mostrarse u ocultarse para determinadas páginas webs. Por defecto, el teclado se despliega al entrar en un campo de texto o formulario.

Posición, anclado, transparencia, efectos

Puede definir un teclado fijo o flotante, la posición (definido en coordenadas fijadas X/Y de la pantalla), efectos de transparencia, etc.

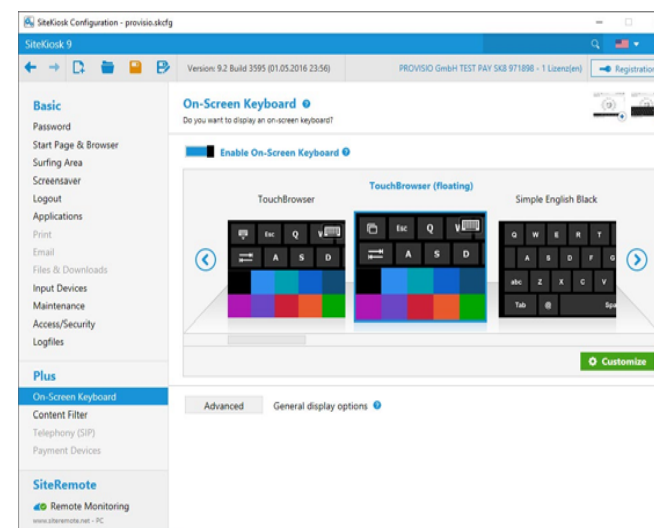
Mapeos de Teclado Personalizados

La tecnología Skin de SiteKiosk le permite crear su propia disposición de teclado de forma sencilla.

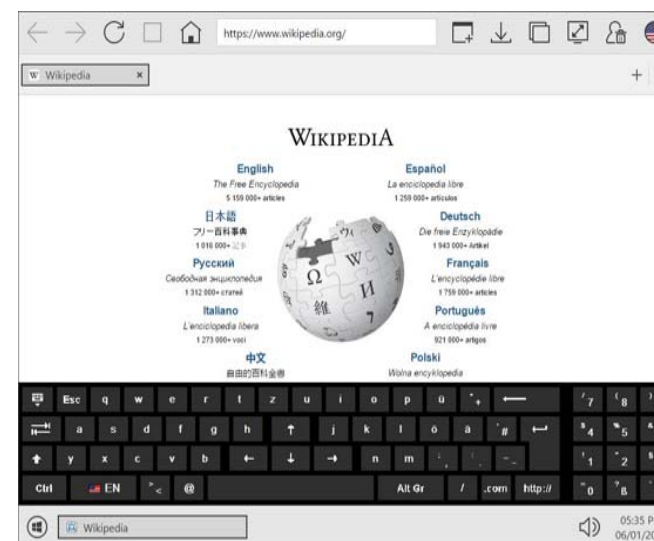
Disponibles con otras Aplicaciones

Los teclados de pantalla táctil funcionan también con otras aplicaciones de terceros (por ejemplo Microsoft Word).

Configuración de Teclado en Pantalla Táctil



Ejemplo de diseño navegador



Versión Plus (Filtro de Contenidos)

Filtro de Contenidos

El Sitecoach es una función disponible en las versiones Plus y Payment Bundle de SiteKiosk.

La legislación vigente prohíbe publicar en los terminales públicos ciertos tipos de contenido a todo el público en general, y regula la necesidad de protección del mismo (por ejemplo de pornografía, violencia, actividades ilegales, etc). Estos contenidos no deberían de ser accesibles a usuarios, el filtro de contenidos Sitecoach, un módulo desarrollado e implementado con este propósito en SiteKiosk.

Filtro de Contenidos en tiempo real

Cada página web solicitada por el usuario se revisa mediante un algoritmo especial y es admitida o bloqueada en base al mismo. Este proceso se realiza a tiempo real, sin ningún retraso o tiempo de espera para el usuario.

Criterios de Base de Datos

El criterio del filtro contiene alrededor de unos 700.000 dominios positivos y negativos así como un gran número de palabras clave.

Opción de Actualización Gratuita

Tras cada uso, SiteKiosk busca actualizaciones disponibles para añadirlas su base de datos cuando es necesario.

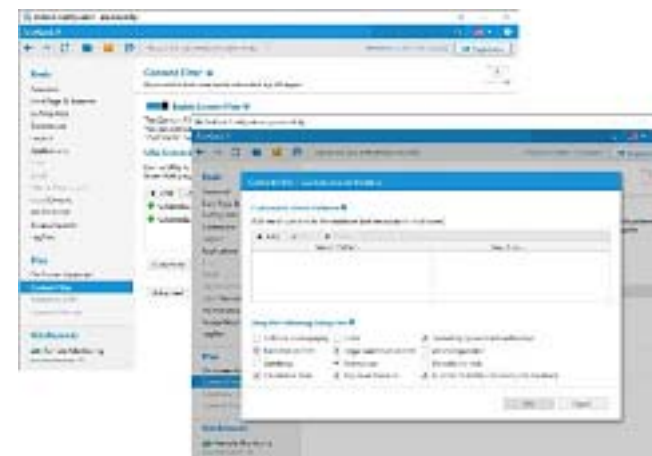
Feedback del usuario

Los usuarios pueden informar u opinar sobre un posible bloqueo incorrecto de alguna páginas web.

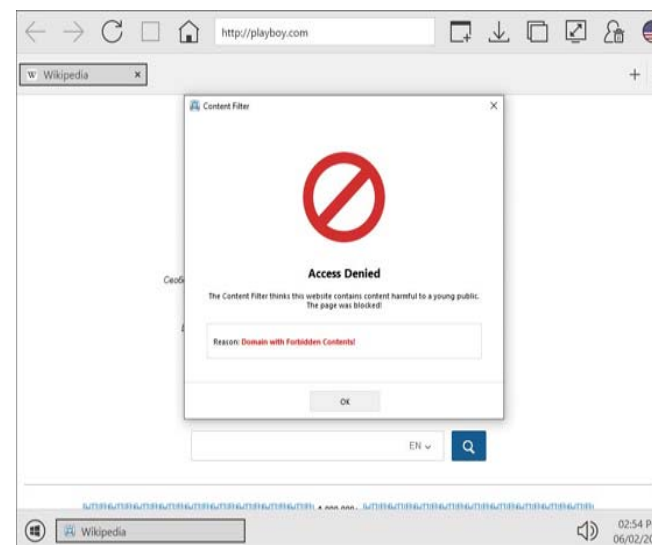
Activación controlada dentro de un horario marcado

El filtro puede ser activado para un horario determinado a lo largo del día. El filtro de contenidos controla los accesos a tiempo real cuando está activado.

Sin Filtro de Contenido / Con Filtro de Contenido



Filtro de Contenido y bloqueo de sitios no autorizados



Versión Plus (Webcam y detección de presencia)

Detección de presencia

Puede utilizar la webcam como dispositivo detector de presencia. De esta forma puede desactivar el salvapantallas cuando un usuario se acerque al terminal, y ofrecerle los servicios programados para el uso interactivo.

Video y Foto Email

El módulo SiteCam es un módulo disponible en las primeras versiones Plus y Payment Bundle de SiteKiosk.

Permite grabar y enviar video clips y fotografías por email mediante una webcam,. También es posible envío de archivos de sonido (voice mail), para ello sólo se requiere un micrófono conectado al PC.

Alto nivel de Compresión

Mientras que 30 segundos de material video en formato AVI equivalen a 80 MB en tamaño de archivo, SiteCam puede comprimir 80 MB hasta un tamaño más manejable de aproximadamente ¡ tan sólo 300 KB !.

Programación

Utilice el SiteKiosk Object Model para integrar distintos a su propio terminal. La webcam permite utilizarse como detector de presencia, o alternativamente, otros dispositivos homologados.

Cargo por servicio Opcional

Las funciones del Payment Bundle le permiten también cobrar a los usuarios con un cargo adicional a la tarifa de navegación por el uso del SiteCam y envío de mensajes multimedia desde el terminal.

Ejemplos de Photo-Mail, Video-Mail y Voice-Mail



Requisitos y dispositivos soportados

Pruebe el funcionamiento de su webcam desde el asistente de configuración y consulte los dispositivos de detección de presencia soportado.

Versión Plus (Telefonía y VoIP)

Servicio de Telefonía VoIP

Le permite utilizar servicios de telefonía mediante el protocolo de Internet VoIP ("voz sobre IP"). Este protocolo permite a los usuarios llamar a cualquier línea fija nacional o del extranjero extranjera así como a móviles y enviar mensajes de texto (SMS).

Válido para operadores de VoIP y teléfonos SIP

Lo único que necesita para utilizar la solución de VoIP de SiteKiosk es una cuenta con un operador SIP de su elección. Puede cobrar este servicio estableciendo una tarifa por minuto y por envío de mensajes SMS.

Gestor de Zonas

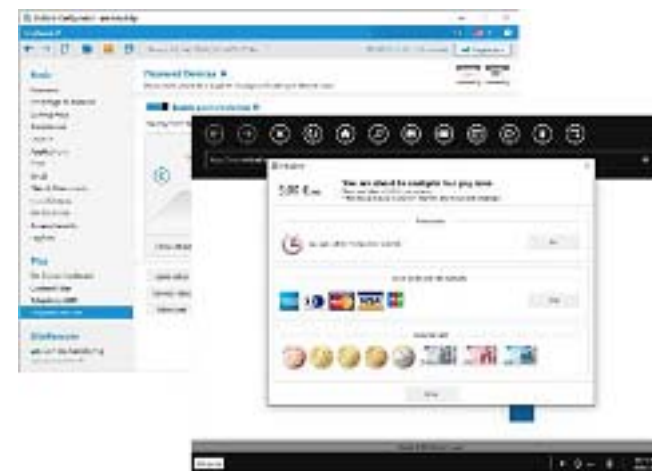
Puede usar zonas personalizadas para limitar las llamadas a números, regiones o países específicos. Por ejemplo puede limitar el servicio de telefonía para llamadas internas de su empresa o bien autorizar únicamente llamadas locales

Números de Servicio

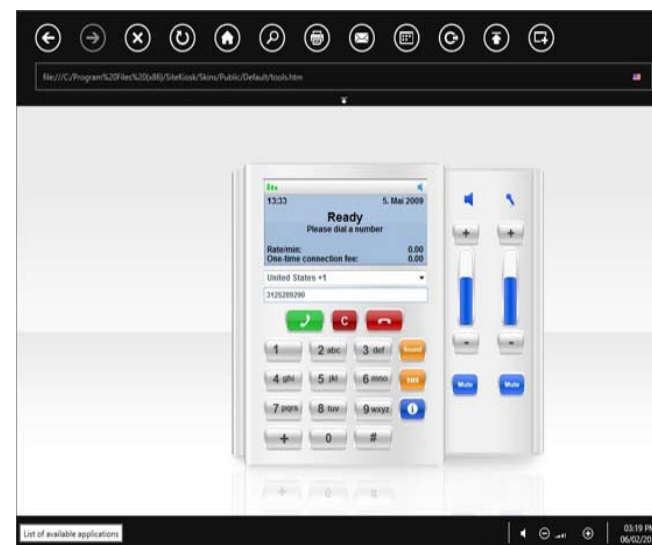
SiteKiosk le ofrece también la opción de mostrar 10 números de servicio a los que puede asignar un nombre y número de teléfono

Programación

Utilice el SiteKiosk Object Model para incorporar otras funciones personalizadas para su proyecto.



Función de pago opcional para VoIP



Función Payment, de la version "Pay"

Versión Pay : Medios de Pago

Esta función forma parte de la versión Pay de SiteKiosk.

El módulo SiteCash proporciona un interfaz que soporta un gran número de métodos control de tiempo o gestión de pago como: tiempos de sesión, control de acceso y gestión de medios de pago automatizada. Controla los dispositivos de todas las clases de moneda y billete, lectores de tarjeta, tarjetas de crédito, códigos PIN prepago, cuentas de usuario etc..

La función de Simulación de Pago que se incluye en el software le permite probar las funciones de pago sin necesidad de tener ningún hardware conectado

Tarifas por Zona

Esta función le permite establecer tarifas distintas según las direcciones / URLs visitadas, agrupadas en áreas o "Zonas".

Tarifas por Día

Esta función puede utilizarse para cobrar diferentes precios para días determinados o períodos de tiempo fijados. Por ejemplo, horario gratuito en un intervalo horario, precios especiales, etc.

Tarifas por Servicio

SiteKiosk puede también cobrar servicios por determinados servicios definidos en el terminal, como: grabar CD's, enviar emails multi-media, imprimir, descargar archivos etc..

Monedas

El SiteKiosk Pay soporta cualquier moneda corriente.



Versión Pay (módulo SiteCafe adicional)

Gestión de Cibercafés - SiteCafe Manager (Servidor)

SiteCafe es un software gratuito adicional que se puede utilizar conjuntamente con SiteKiosk Pay. SiteCafe Client es una modalidad de pago adicional disponible en la versión Pay.

SiteCafe está especialmente diseñado para gestionar usuarios de Internet Cafés, Salas de Recreativos, Bibliotecas y Escuelas.

SiteCafe Manager (Servidor) administra de forma sencilla cientos de PCs y miles de cuentas de usuario..

Base de Datos incluida

La base de datos SQL Lite incorporada se instalará y configurará automáticamente.

Modalidades de Cobro

Puede seleccionar cómo quiere que los clientes paguen por utilizar el kiosk: pre-pago, creando cuentas de usuario y códigos PIN prepago, o utilizando validadores de monedas o de tarjetas de crédito.

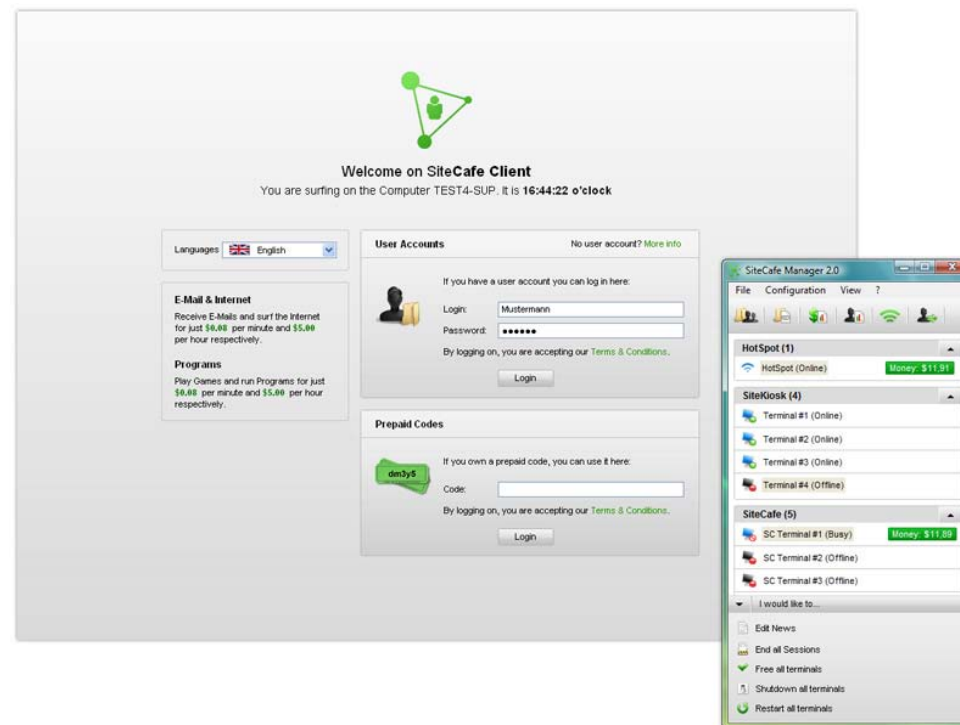
Control a tiempo real

El SiteCafe Manager le permitirá una gestión constante de todos los terminales conectados. Puede abrir, bloquear, apagar y ver estadísticas de todos sus terminales centralizado desde un puesto de trabajo.

Compatible con otros Medios de Pago

Puede utilizar a la vez el servicio de cobro mediante monedas y billetes conjuntamente con SiteCafe. De esta forma los usuarios pueden optar por añadir crédito o utilizar su cuenta de usuario o código prepago, así como guardar el crédito restante para utilizarlo más adelante.

Página de Inicio de SiteCafe (Cliente) y Gestor de SiteCafe (Servidor)



Requisitos y aplicaciones alternativas

SiteCafe requiere una plataforma de 32 bits y SiteKiosk Windows 9.3. Para cubrir una administración similar es posible utilizar SiteRemote completando con otras funcionalidades previstas de incorporación en SiteCaster CMS. Solución que sustituirá al clásico SiteCafe.

SiteKiosk Android

Seguridad y Fiabilidad en dispositivos móviles

SiteKiosk Android le permite operar con tabletas o dispositivos Android de acceso público de forma segura y evitando cualquier manipulación del sistema. Puede definir las navegaciones y apps permitidas, o utilizar cartelería digital, tanto en el salvapantallas de forma combinada con el uso interactivo o de forma permanente.

Navegador securizado

El navegador integrado de SiteKiosk Android le permite limitar el acceso a determinados sitios web o un uso amplio controlando opcionalmente los accesos con el filtro de contenidos. Para mantener la privacidad del usuario, al final de cada sesión restaurará el dispositivo a su estado original.

Gestor de Apps

Esta función de SiteKiosk Android le permite configurar una o más aplicaciones permitidas en el dispositivo Android. Es posible arrancar una App automáticamente.

Cartelería Digital

Con SiteKiosk Android también puede publicar campañas de cartelería a los dispositivos usando nuestro sistema de administración remota SiteRemote: con el módulo digital signage clásico ya incluido, con SiteCaster CMS, o con la función de cartelería local del SiteKiosk Player.

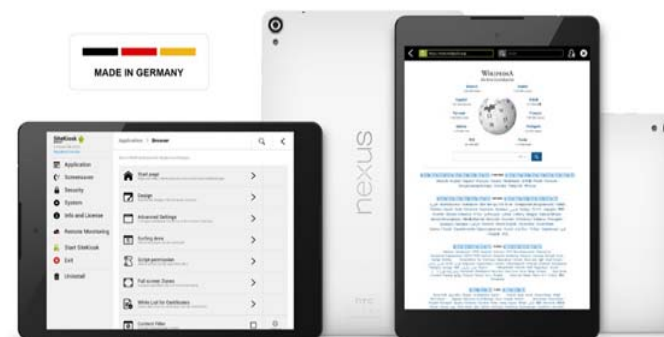
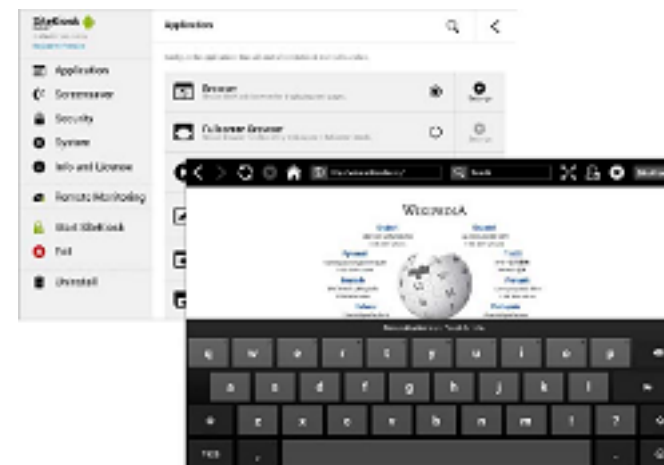
Administración Remota y Localización GPS

Con SiteRemote puede administrar y monitorizar sus dispositivos SiteKiosk Android, por ejemplo, consultar estado, ver estadísticas, crear informes, cambiar configuraciones, cambiar contenidos de cartelería, etc. Con la función de tracking GPS también puede consultar la ubicación de sus dispositivos.

Reconocimiento Facial y control de presencia

SiteKiosk Android también tiene una función de reconocimiento facial que permite interactuar con la función del salvapantallas.

Vistas del asistente de configuración y de teclado táctil



¿Cuál es la mejor versión para su proyecto?



 Para **Windows** ó **Android**
¡SiteKiosk es la mejor elección!

Con **SiteKiosk** sus equipos y dispositivos de acceso público estarán protegidos y securizados. Prueba las versiones de evaluación para decidir el producto adecuado a sus necesidades.

Puede probar el software servidor de forma gratuita registrando un Grupo de Trabajo de evaluación 30 días y registrando sus máquinas en el servidor **SiteRemote Cloud**:

www.siteremote.es

Descargas

www.sitekiosk.es/es-ES/Downloads/

Ayuda en línea

www.sitekiosk.es/ayuda-sitekiosk/

www.sitekiosk.es/ayuda-sitekiosk-android/

Foros: www.sitekiosk.es/foros/



¿Por qué miles de clientes confían en SiteKiosk ?

SiteKiosk está reconocido como el mejor software en su categoría para la securización de terminales de acceso público, software específico de kioscos y dispositivos reproductores, combinación de uso interactivo con contenidos de cartelería digital, cartelería digital interactiva, y numerosas funciones que permiten adaptar el software a sus necesidades.

Nuestra Garantía y Soporte

¡ Sin costes mensuales!

Tras la compra, las licencias de SiteKiosk le pertenecen. Incluyen soporte básico estándar y actualización a nuevas versiones durante 1 año. Transcurrido ese plazo puede decidir seguir recibiendo soporte y actualizaciones ampliando mediante un cargo único de renovación anual por un módico precio (sin suscripción), o incluso hacerlo transcurrido ese plazo, aunque a un precio superior. En todos los casos puede seguir utilizando su licencia tanto tiempo como quiera.



Centro de Soporte

Solicite una asistencia guiada para la configuración y puesta en marcha. Además de la amplia documentación del producto nuestros expertos le asesorarán sobre cómo implementar el software para su propósito de uso y necesidades.

Ref: 1910-v1r1