

# SiteKiosk Windows

## Software para Terminales de Acceso Público



Software para Kioscos Multimedia, Puntos de Información y Terminales de Acceso Público en general, que protege sus PCs de uso público evitando el acceso de los usuarios al sistema operativo así como a archivos y carpetas críticas de sistema.

Convierte un PC en un equipo blindado para uso interactivo con los contenidos y área de navegación deseada, incluida la reproducción de publicidad mediante las nuevas funciones de Digital Signage.

Controle y administre todos sus terminales remotamente de forma sencilla mediante el servidor SiteRemote desde un navegador, y gestione sus campañas publicitarias mediante el nuevo módulo de Digital Signage.

Personalice sus terminales en cualquier proyecto mediante las funciones específicas preparadas para cualquier uso concreto de la industria con una sencilla configuración, sin necesidad de conocimientos de programación. Además cuenta con el potente lenguaje de programación Object Model para adaptaciones adicionales. Aproveche el producto más completo del mercado como mejor garantía para sus terminales y presentaciones.

# SiteKiosk Windows

## ¿ Qué es SiteKiosk?

### Introducción

SiteKiosk es la mejor solución de software para editar de forma segura el contenido basado en entorno web (HTML, Flash, videos, etc.) y aplicaciones para terminales de acceso público

SiteKiosk puede utilizarse de forma individual restringiendo el acceso al sistema operativo, ajustes del sistema, páginas webs, documentos, carpetas y aplicaciones.

Su terminal será protegido frente a manipulaciones no deseadas desde el momento del proceso de arranque hasta el cierre del terminal.

SiteKiosk junto con SiteRemote también le permite acceder a los terminales de forma remota y controlar así el cobro a sus clientes por la utilización de los terminales y servicios.

### SiteKiosk es la mejor elección para:

- ✔ Kioscos y Terminales de Internet
- ✔ Acceso corporativo a Internet e Intranet
- ✔ Auto servicio para empleados
- ✔ Internet Cafés
- ✔ Terminales de juegos
- ✔ PCs en Bibliotecas
- ✔ PCs en Escuelas y Colegios
- ✔ Terminales de Información Turística en Ciudades
- ✔ Kioscos de Ticketing
- ✔ Escaparate Publicitario
- ✔ PCs/Terminales en Ferias y Exposiciones
- ✔ Banca Electrónica en Internet
- ✔ PCs/Terminales en alquiler a clientes

SiteKiosk está disponible en Inglés, Alemán, Francés, Español y Ruso. El interfaz del navegador permite 30 idiomas adicionales



# SiteKiosk Windows

## Concepto de Seguridad

### Prioridad en la Seguridad

**Comentario de un cliente:** “no se imagina de qué forma tan sencilla un niño puede bloquear, estropear o desproteger un ordenador”

**Ejemplo:** Simplemente con presionar la combinación de teclas “**ALT izq + SHIFT izq + Imp. Pantalla**” y confirmando con OK. Esto activará el modo “alto contraste” en el PC. (Presionar la misma combinación otra vez para restaurar la pantalla).

Aunque esta forma de manipulación parece inofensiva puede causar sin embargo un impacto negativo en su negocio: si el usuario no sabe restablecer la pantalla esto impedirá a otros usuarios utilizar el terminal.

Debe asegurarse que los usuarios de su terminales no puedan bloquearlos o dañarlos tanto de forma intencionada como no intencionada.

### Gestión de Arranque

El sistema arrancará automáticamente utilizando los parámetros seleccionados. Su sistema esta protegido desde el proceso de encendido.

### Gestión de Seguridad

La configuración de seguridad en varios pasos le permite limitar los permisos de los usuarios evitando por ejemplo la manipulación del sistema operativo o el acceso a Internet no controlado.

### Gestión de Hardware

Podrá restringir o bloquear el acceso a los discos duros, funciones del teclado y ratón, puertos usb o cualquier impresora conectada.

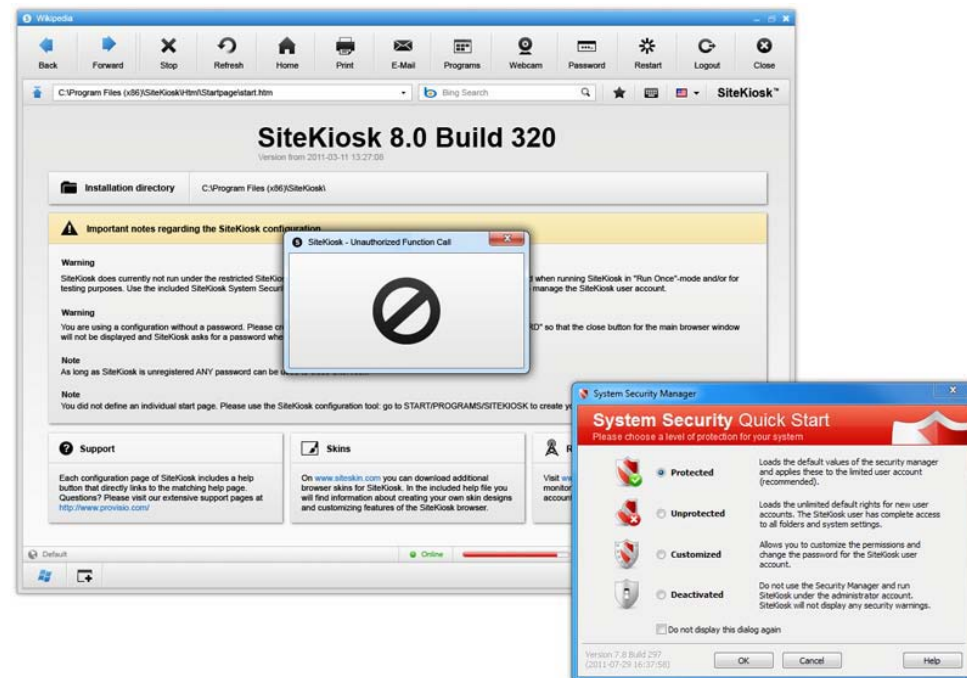


Imagen: Aviso de función o área protegida ante un intento de manipulación o uso no permitido

# SiteKiosk Windows

## Disponibilidad 24/7

### Funcionamiento Constante Garantizado

Si su terminal no esta disponible sufrirá perdidas importantes de ingresos y la imagen de su empresa se verá afectada.

Sitekiosk facilita un gran número de funciones internas de mantenimiento asegurando el buen funcionamiento de sus máquinas.

### Gestión de Conexiones

Tanto si conecta por ADSL, RDSI, UMTS, Módem o Router, SiteKiosk le asegura una conexión a Internet estable.

### Detección de Problemas y Recuperación Automática

Bloqueos, errores u otros problemas se detectan y se resuelven al instante.

### Gestión de Cierre de Sesión

SiteKiosk volverá automáticamente a la página de inicio al final de cada uso. Sitekiosk restaura el terminal a su estado inicial, cerrando cada ventana y aplicación, borrando archivos temporales de Internet, cookies, historial, certificados, y cualquier rastro del uso previo.

### Gestión Remota

Utilice SiteRemote (la gestión remota de mantenimiento de SiteKiosk) para revisar el estado y la disponibilidad de su terminal en cualquier momento Solicite información adicional en [www.siteremote.es](http://www.siteremote.es)

### Protector de Pantallas

El salvapantallas integrado en SiteKiosk se activará después de un periodo de inactividad y puede utilizarse para publicar contenido específico (como por ejemplo publicidad, imágenes, paginas webs, pdfs, flash, videos o un salvapantallas de su elección).



Imagen: Diagrama de perfil de actividad de un terminal

# SiteKiosk Windows

## Presentación a Medida

### Modelos de Plantillas

SiteKiosk le proporciona una gran variedad de modelos de plantillas que se adaptan a su concepto de negocio.

Permite además descargar modelos adicionales y otras plantillas o diseñar una a su medida.

El ejemplo de la derecha ilustra como se puede utilizar una plantilla para ajustarla a sus necesidades y preferencias.

### Plantillas de Página de Inicio

Puede crear su propio documento en HTML, Flash, PowerPoint, o PDF como página de inicio, o bien elegir una plantilla ya existente en SiteKiosk, que le brinda interesantes funciones y posibilidades de configuración a medida.

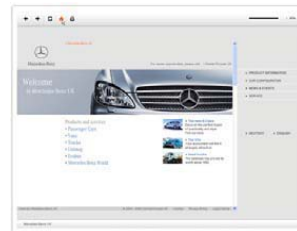
### Modelo de Navegador

Utilice los distintos modelos de navegador para ajustar el aspecto y funcionalidad del la ventana del navegador.

Puede asignar distintos modelos de navegador a direcciones o sitios web según sus preferencias.

### Modo de Pantalla Completa

SiteKiosk puede mostrar todo el contenido en modo de pantalla completa o puede limitarlo a sitios webs, direcciones o URLs determinados, como por ejemplo su web corporativa.



ProKivi Skin

Front Desk

Touchme Skin



Imagen: Ejemplos de Plantillas

# SiteKiosk Windows

## Selección de Plantillas

### Tecnología de Plantillas (Skin)

La tecnología Skin le permite convertir fácilmente su idea sobre cualquier diseño en una realidad.

### Amplia gama de selección

Simplemente seleccione la plantilla deseada y descárguela. Una vez descargada, todavía puede personalizarla más. Abajo encontrará una plantilla personalizada "Donation Skin" como ejemplo. Se utiliza por organizaciones sin ánimo de lucro para su visitantes. Los donantes pueden usar medios de pago para hacer sus donaciones y obtener un recibo.

La plantilla "Portal Page" le permite crear una página de inicio con un menú multinivel de ilimitados niveles para organizar un conjunto de enlaces o accesos directos o aplicaciones acompañados de su icono y descripción, admitiendo distintos valores para cada idioma. Aumente las posibilidades del terminal con un esfuerzo mínimo de configuración y una potente distribución de los contenidos, sitios web y aplicaciones con esta plantilla.

### Actualizar, siempre al día

Cada vez que abra la herramienta de configuración, una conexión en línea comprobará si existen nuevas plantillas o versiones más recientes que las que está utilizando.

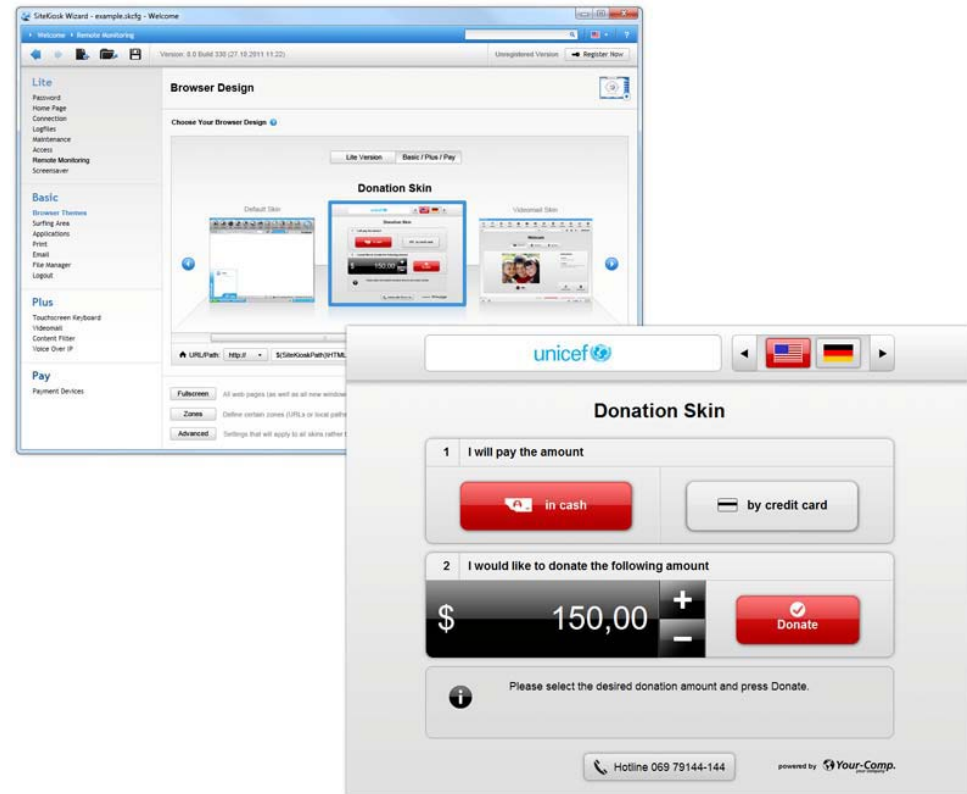


Imagen: Vista de la Selección de Plantilla y Navegador (Temas / Navegador)

# SiteKiosk Windows

## SiteKiosk Object Model

### Flexible para ajustarse a sus necesidades

Sitekiosk ha sido diseñado pensando en el usuario, por lo que no requiere conocimientos de programación. Sólo en algunas ocasiones determinados proyectos de más envergadura pueden requerir que el software permita un mayor grado de adaptación.

Todos los componentes visibles del software SiteKiosk están basados en scripts de código abierto y lenguajes o estándares como JavaScript, XML y HTML.

Al tratarse de lenguajes estándares, cualquier programador especializado en entorno web puede ajustar el software a sus necesidades.

### SiteKiosk Object Model

El modelo de programación de SiteKiosk (Sitekiosk Object Model) amplía el conjunto de recursos de JavaScript. Mediante el uso de objetos, eventos, métodos y propiedades, ofrece a sus programadores la posibilidad de adaptar o reprogramar completamente el software.

Por ejemplo, el siguiente comando reiniciará el equipo:  
SiteKiosk.RebootWindows()

Sitekiosk incluye una ayuda completa para la utilización del Object Model, con ejemplos útiles.



```

<!-- Script -->
<table id="tblBlack" cellspacing=0 cellpadding=0 style="display:inline"
margin-left: 3px; width:55px; margin-right:3px;">
<tr>
<td align="center">
<tr>
<td id="BackDescr" style="font-face:Arial; font-size:8pt; vertical-align:
middle;" align="center">
</table>
<!-- Script -->
    
```

**Imagen:** Estructura de configuración del botón "Atrás"

# SiteKiosk Windows

## Potente y Sencilla Configuración

### Rápida y Fácil

Configurar el SiteKiosk es rápido y sencillo. No es necesario tener conocimientos de programación ya que el proceso de configuración le guía paso a paso.

### Archivos de Configuración XML

El archivo de configuración se salva en formato XML (con extensión .skcfg), lo que permite mayor flexibilidad para editar y procesar la información.

### Documentación Completa

Cada sección del asistente de configuración incluye un botón de "Ayuda" con más instrucciones e información adicional sobre las posibilidades o funciones que el SiteKiosk ofrece.

### Centro de Soporte Avanzado

Le ofrecemos servicios de consultoría, asistencia técnica y gestión de proyectos para cualquier aplicación y uso concreto. Solicite información adicional en [www.sitekiosk.es](http://www.sitekiosk.es)

### Gestión y Configuración Remota

Utilice el servicio SiteRemote para realizar cambios en sus terminales desde una ubicación remota. Solicite información adicional en [www.siteremote.es](http://www.siteremote.es)

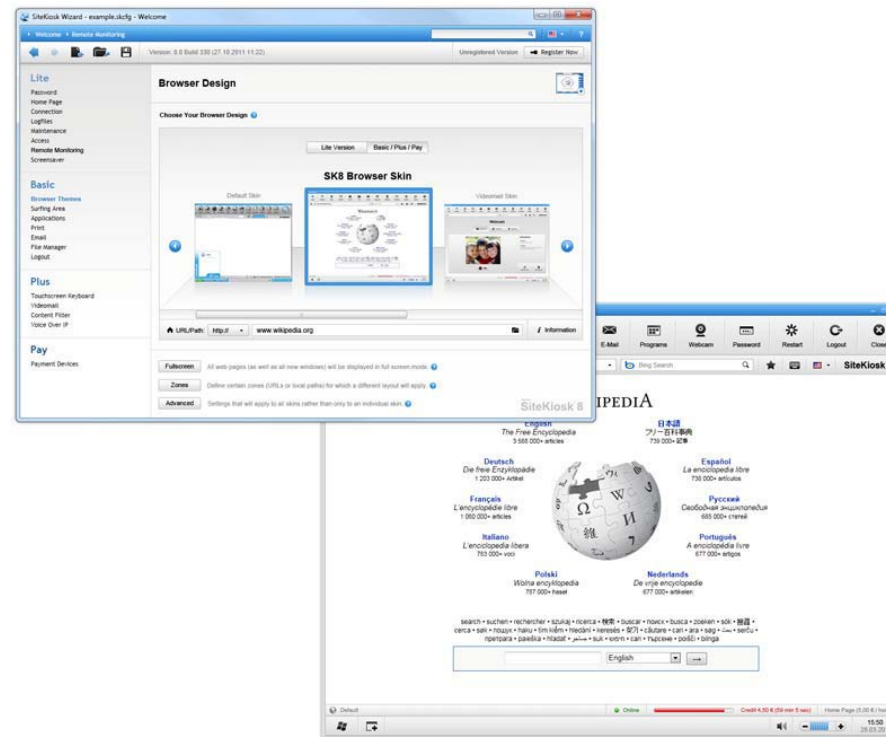


Imagen: Pantalla de ejemplo del Asistente de Configuración



# SiteKiosk Windows

## Mantenimiento Remoto

SiteRemote es una solución software capaz de gestionar de forma remota los terminales que funcionan con SiteKiosk, además de la gestión de Digital Signage.

Utilice la aplicación de SiteRemote para ver el estado de todos sus terminales de Internet y para realizar fácilmente operaciones de mantenimiento desde una estación de trabajo central, o gestionar su publicidad

Las funciones necesarias en el terminal cliente ya están integradas desde la versión Lite del SiteKiosk.

El uso de la aplicación del SiteRemote está disponible mediante una módica cuota mensual. Como alternativa puede comprar una licencia del servidor de SiteRemote para instalarlo en su propio servidor.

### Información Adicional

Para más detalles sobre las opciones de SiteRemote visite [www.siteremote.es](http://www.siteremote.es)  
 Llámenos al +34 902 88 55 93

### 30 días de Prueba Gratuita

Para asegurarle que el software es la mejor alternativa para su negocio, le ofrecemos un periodo de prueba de acceso gratuito al servicio SiteRemote en [www.siteremote.es](http://www.siteremote.es)

El acceso de pruebas de 30 días le permiten gestionar más de 50 terminales de clientes ofreciendo 500 MB de volumen de transferencia de datos así como 50 mensajes de texto de alertas

[www.siteremote.es](http://www.siteremote.es)

¡ Regístrese Gratuitamente !

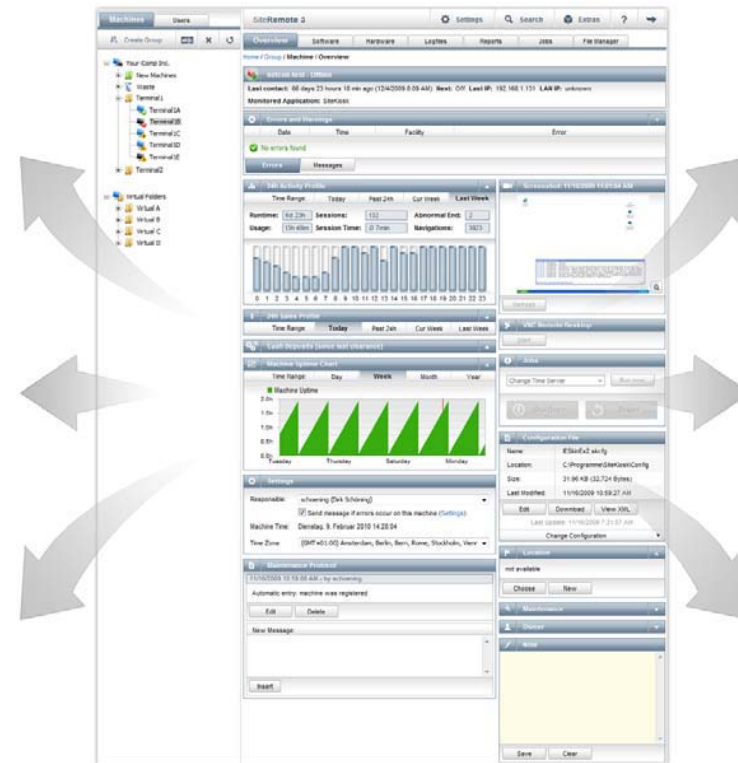


Imagen: Mantenimiento Remoto con SiteRemote

# SiteKiosk Windows

## Digital Signage

### ¿Cómo funciona?

La función de Digital Signage esta incluida en SiteKiosk. Esta función del software le ayuda a crear, gestionar y publicar su contenido multimedia para sus reproductores de Digital Signage. Sólo se requieren unos pocos clics para distribuir las campañas que ha creado en sus puestos cliente, donde se pueden reproducir automáticamente en los horarios que especifique. Una funcionalidad de watchdog reduce los tiempos sin servicio al mínimo si la aplicación falla debido a condiciones de sistema críticas (memoria RAM insuficiente, error en códec de video, etc).

### Crear Campañas

Puede utilizar plantillas personalizables para crear rápidamente una plantilla y reproducir sus campañas en la resolución que elija (incluyendo full HD).

Simplemente arrastre y suelte sus contenidos multimedia para ajustarlos a la línea de tiempo. SiteCaster soporta distintos formatos incluyendo imágenes, archivos de vídeo (H.264 y VMV), páginas web (HTML, Flash) y texto (fuentes RSS, estático o tickers).

### Programación

La funcionalidad de programación de SiteCaster le permite planificar con precisión de 1 segundo qué campañas deben reproducirse en qué horas. También puede editar las emisiones existentes y añadir más campañas y cambiar la programación de reproducción.

### Publicar

Comparta su contenido con hasta 10.000 reproductores con sólo unos pocos clics. Válido tanto para terminales o máquinas interactivas mientras no están en uso, como para puntos destinados a la reproducción permanente). Elija distribuir vía peer-to-peer o encriptados a través de HTTPS/SSL.

Más información en [www.sitekiosk.es](http://www.sitekiosk.es)

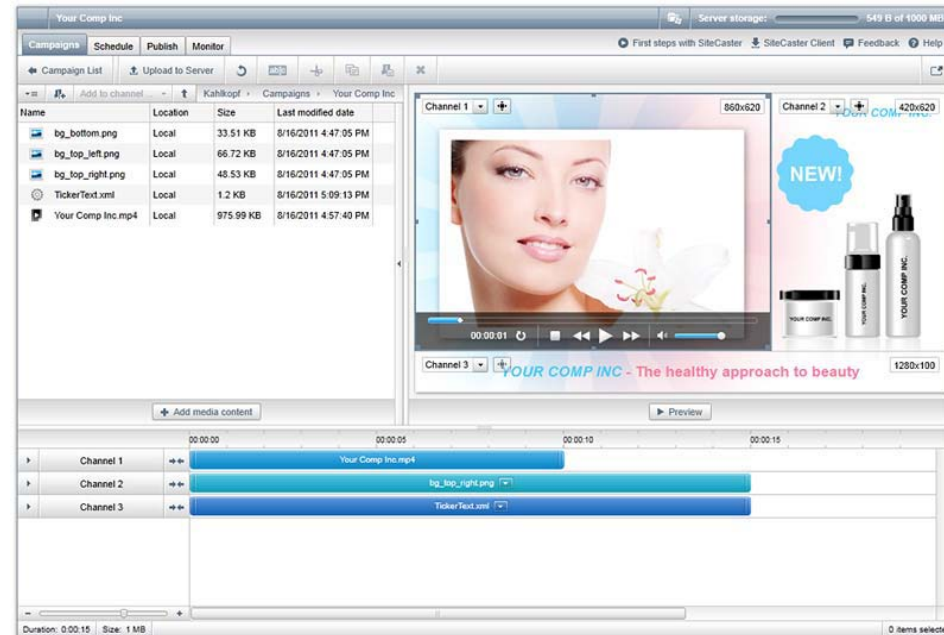


Imagen: Interfaz de usuario del modulo de Digital Signage de SiteRemote

# SiteKiosk Windows

## Versiones SiteKiosk Windows

SiteKiosk ofrece tres versiones de licencias: **Básica, Plus y Pay.**

Todas las versiones cubren la funcionalidad necesaria para proteger su kiosco.

Puede consultar una detallada [comparativa de funciones](#) de las distintas versiones en línea [aquí](#).

## Versión Básica

A continuación se describen algunos de los módulos de programa incluidos en la Versión Básica:

### Gestor de Seguridad

El Gestor de Seguridad le permitirá proteger su sistema operativo Windows de forma rápida y eficiente.

### Restricción del Área de Navegación

Esta función permite definir las rutas de acceso locales (carpetas y archivos) o direcciones de Internet (http) a las cuales los usuarios podrán acceder.

### Programas y Juegos

Los usuarios podrán lanzar aplicaciones o programas y juegos permitidos (definidos previamente por el administrador) desde la barra de menú, desde el menú de inicio, o directamente desde las plantillas y páginas web..

### Impresión

SiteKiosk monitoriza todas las impresoras locales o de red y sus trabajos de impresión, permitiendo configurar la interacción del usuario. También podrá cobrar a los usuarios por el servicio de impresión (con la versión Payment).

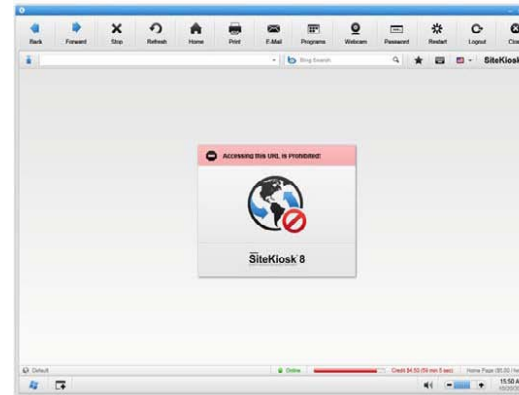


Imagen: Aviso de Área Restringida y Lista de Programas Disponibles

# SiteKiosk Windows

## Versión Básica (continuación)

### Gestor de Descargas

Puede limitar a los usuarios la descarga de archivos al terminal o restringirla completamente. Por ejemplo, puede limitar las descargas de determinados sitios webs / URLs.

### Gestor de Archivos

El gestor de archivos proporciona al administrador una herramienta para definir operaciones limitadas y seguras sobre los archivos. Con Windows XP y Vista, también puede utilizar el gestor de archivos para permitir a sus usuarios grabar CD's.

### Monitor Secundario, SalvaPantallas y Publicidad

Muestre y alterne elementos multimedia (AVIs, imagines, páginas web) o anuncios en un monitor secundario opcional. O aproveche las nuevas funciones de Digital Signage con una completa gestión de contenidos desde el servidor.

### Idiomas

La versión Básica incluye 20 idiomas de interface que pueden ser seleccionados por el usuario. SiteKiosk volverá automáticamente al idioma por defecto al finalizar la sesión.

La información correspondiente a cada idioma se almacena en archivos XML, lo que permite modificar o ampliar las opciones de idiomas.

### Redefinir las funciones de las teclas del teclado

SiteKiosk le permite remapear las funciones de cada tecla de su teclado. Esta función le será muy útil si utiliza teclados especiales.

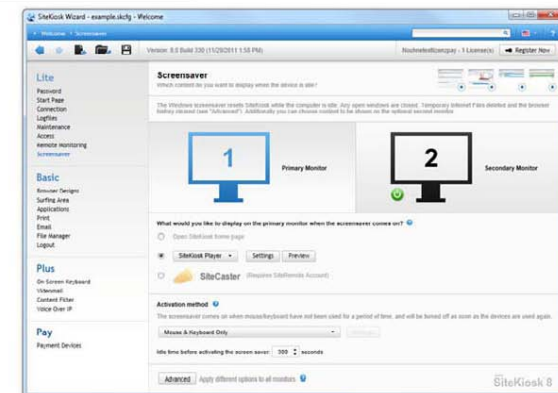
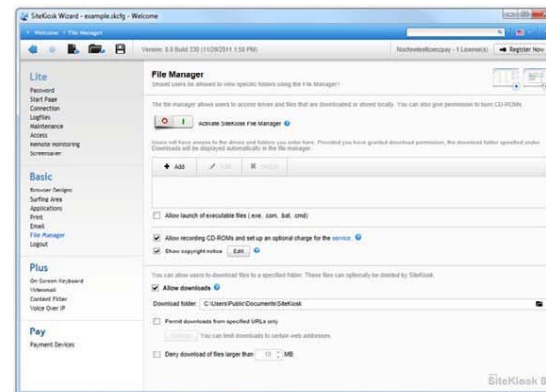


Imagen: Gestor de Archivos y Configuración del SalvaPantallas

# SiteKiosk Windows

## Versión Plus (pantalla táctil)

### Soporte para Pantalla Táctil

El soporte para pantalla táctil es una característica de las versiones Plus y Payment Bundle. El hardware de su pantalla táctil funcionará con cualquier versión de SiteKiosk.

Esta función de SiteKiosk permite al usuario introducir datos desde el monitor utilizando los teclados integrados para pantalla táctil.

### Teclados de Pantalla Predefinidos

El software incluye varios teclados predefinidos, y permite descargar diseños y plantillas adicionales.

### Teclados adaptados a cada idioma

Para el uso multilingüe se ofrecen disposiciones de teclado adecuadas a cada idioma (por ejemplo: QWERTZ, QWERTY, y AZERTY para Alemán, Inglés y Francés).

### Mostrar y Ocultar

Los teclados de pantalla táctil pueden mostrarse u ocultarse para determinadas páginas webs. (Por ejemplo en la página de un formulario) y/o definido en coordenadas fijadas X/Y de la pantalla.

### Mapeos de Teclado Personalizados

La tecnología Skin de SiteKiosk le permite crear su propia disposición de teclado de forma sencilla.

### Disponibles con otras Aplicaciones

Los teclados de pantalla táctil funcionan también con otras aplicaciones de terceros (por ejemplo Microsoft Word).

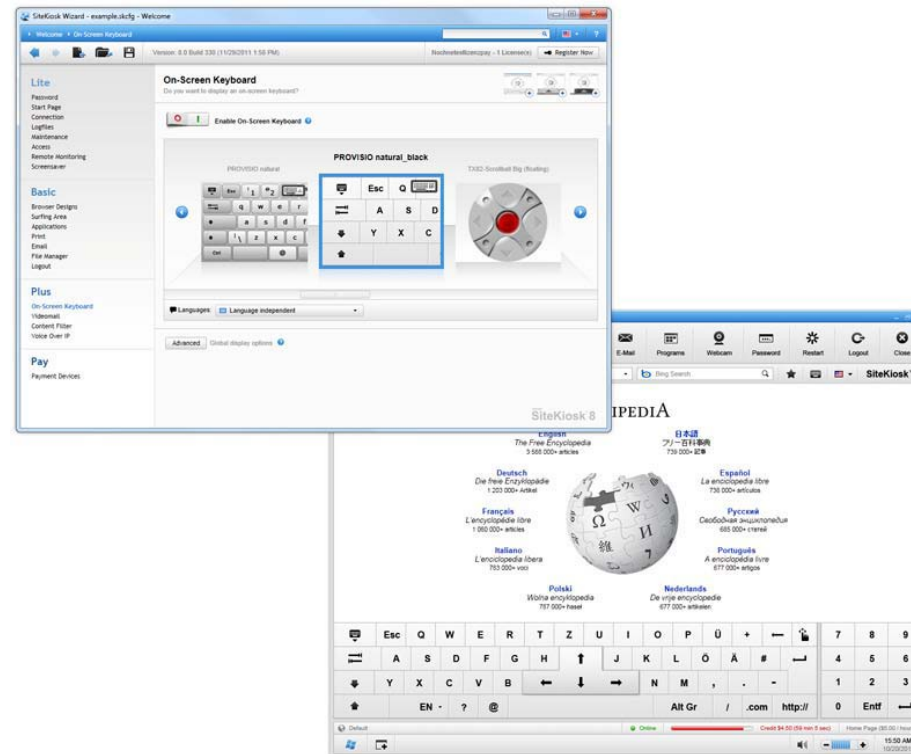


Imagen: Configuration: Touch Screen Keyboard & Browser View

# SiteKiosk Windows

## Versión Plus (filtro de contenidos)

### Filtro de Contenidos

El Sitecoach es una función disponible en las versiones Plus y Payment Bundle de SiteKiosk.

La legislación vigente prohíbe publicar en los terminales públicos ciertos tipos de contenido a todo el público en general, y regula la necesidad de protección del mismo (por ejemplo de pornografía, violencia, actividades ilegales, etc). Estos contenidos no deberían de ser accesibles a usuarios, el filtro de contenidos Sitecoach, un se ha desarrollado e implementado con este propósito en el software de SiteKiosk.

### Filtro de Contenidos en tiempo real

Cada página web solicitada por el usuario se revisa mediante un algoritmo especial y es admitida o bloqueada en base al mismo. Este proceso se realiza a tiempo real, sin ningún retraso o tiempo de espera para el usuario.

### Criterios de Base de Datos

El criterio del filtro contiene alrededor de unos 700.000 dominios positivos y negativos así como un gran número de palabras clave.

### Opción de Actualización Gratuita

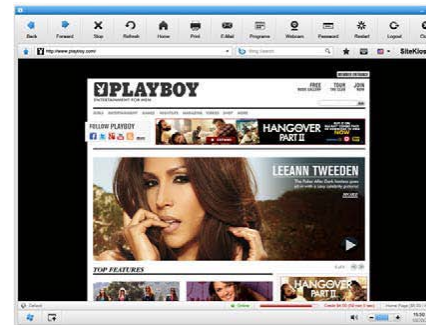
Tras cada uso, SiteKiosk busca actualizaciones disponibles para añadirlas su base de datos cuando es necesario.

### Feedback del usuario

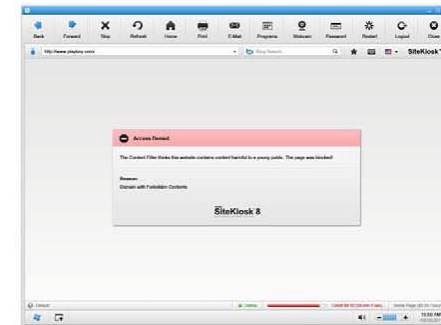
Los usuarios pueden informar u opinar sobre un posible bloqueo incorrecto de alguna páginas web.

### Activación controlada dentro de un horario marcado

El filtro puede ser activado para un horario determinado a lo largo del día.



Sin Filtro de Contenido



Con Filtro de Contenido



Imagen: Filtro de Contenido y bloqueo de sitios no autorizados

# SiteKiosk Windows

## Versión Plus (webcam y herramientas multimedia)

### Video y Foto Email

El módulo SiteCam está disponible en las versiones Plus y Payment Bundle de SiteKiosk.

Se puede utilizar SiteCam para, mediante una webcam, grabar y enviar video clips y fotografías por email. También es posible envío de archivos de sonido (voice mail), para ello sólo se requiere un micrófono conectado al PC.

### Formato de Archivo sencillo para los Usuarios

Por motivos de seguridad, SiteKiosk enviará cualquier archivo de video creado en formato asf, en vez de archivos ejecutables, que podrían ser bloqueados por el gestor de correo del receptor.

### Alto nivel de Compresión

Mientras que 30 segundos de material video en formato AVI equivalen a 80 MB en tamaño de archivo, SiteCam puede comprimir 80 MB hasta un tamaño más manejable de aproximadamente ; tan sólo 300 KB !.

### Perfecta Integración

Utilice el SiteKiosk Object Model para integrar SiteCam a su propio terminal.

### Cargo por servicio Opcional

Las funciones del Payment Bundle le permiten también cobrar a los usuarios con un cargo adicional a la tarifa de navegación por el uso del SiteCam y por servicio de envío de mensajes multi-media desde el terminal.

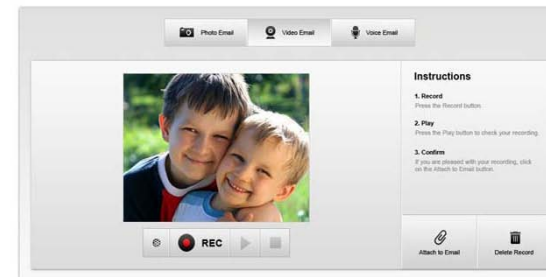


Imagen: Ejemplos de Photo-Mail, Video-Mail y Voice-Mail

# SiteKiosk Windows

## Versión Plus (telefonía y VoIP)

### Servicio de Telefonía VoIP

Le permite utilizar servicios de telefonía mediante el protocolo de Internet VoIP ("voz sobre IP"). Este protocolo permite a los usuarios llamar a cualquier línea fija nacional o del extranjero extranjera así como a móviles y enviar mensajes de texto (SMS).

### Válido para operadores de VoIP y teléfonos SIP

Lo único que necesita para utilizar la solución de VoIP de SiteKiosk es una cuenta válida de Skype o una cuenta con un operador SIP de su elección. Puede cobrar este servicio estableciendo una tarifa por minuto y por envío de mensajes SMS.

### Gestor de Zonas

Puede usar zonas personalizadas para limitar las llamadas a números, regiones o países específicos. Por ejemplo puede limitar el servicio de telefonía para llamadas internas de su empresa o bien autorizar únicamente llamadas locales

### Números de Servicios

SiteKiosk le ofrece también la opción de mostrar 10 números de servicio a los que puede asignar un nombre y número de teléfono

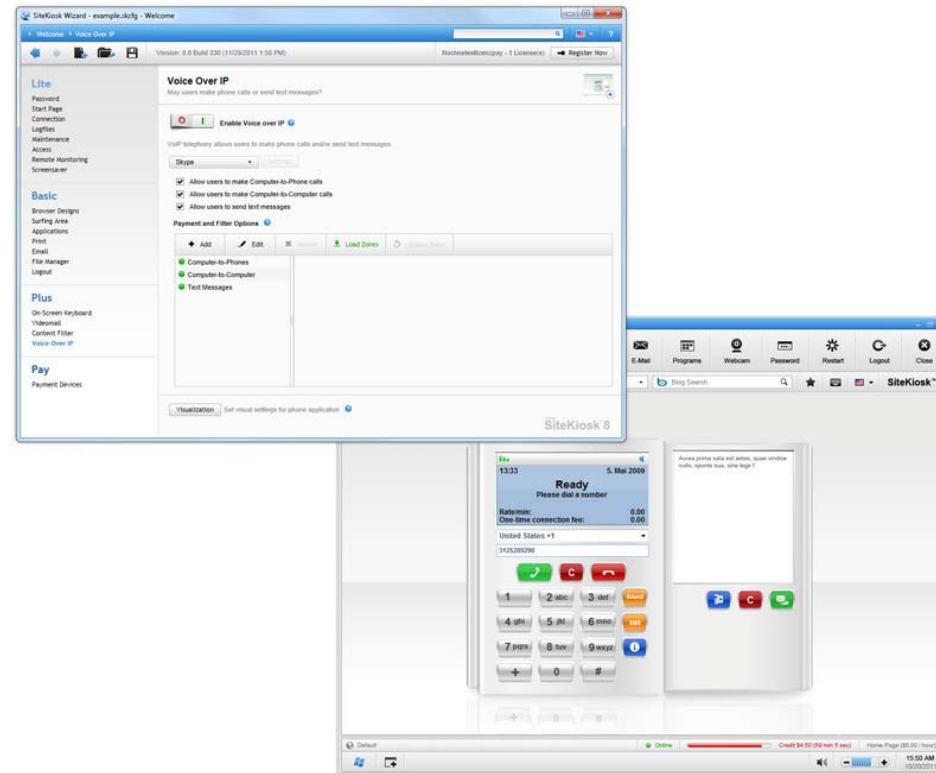


Imagen: Telefonía y VoIP



# SiteKiosk Windows

## Versión Pay : Medios de Pago

Esta función forma parte de la versión Pay de SiteKiosk.

Esta versión incluye un interfaz que soporta un gran número de métodos de cómputo de tiempo o gestión de pago como: tiempos de sesión, control de acceso y gestión de medios de pago automatizada. Este interfaz controla los dispositivos de todas las clases de moneda y billete, lectores de tarjeta, tarjetas de crédito, códigos PIN prepago, cuentas de usuario etc..

La función de Simulación de Pago que se incluye en el software le permite probar las funciones de pago sin necesidad de tener ningún hardware conectado

### Tarifas por Zona

Esta función le permite establecer tarifas distintas según las direcciones / URLs visitadas, agrupadas en áreas o "Zonas".

### Tarifas por Día

Está función puede utilizarse para cobrar diferentes precios para días determinados o períodos de tiempo (por ejemplo Happy Hours) fijados.

### Tarifas por Servicio

SiteKiosk puede también cobrar servicios por determinados servicios definidos en el terminal, como: grabar CD's, enviar emails multi-media, imprimir, descargar archivos etc..

### Monedas

El SiteKiosk Pay soporta cualquier moneda corriente.



Imagen: Función Payment, de la version "Pay"

# SiteKiosk Windows

## Versión Pay (módulo SiteCafe adicional)

### Gestión de Cibercafés - SiteCafe Manager (Servidor)

SiteCafe es un software gratuito adicional que se puede utilizar conjuntamente con SiteKiosk Pay. SiteCafe Client es una modalidad de pago adicional disponible en la versión Pay.

SiteCafe está especialmente diseñado para gestionar usuarios de Internet Cafés, Salas de Recreativos, Bibliotecas y Escuelas.

SiteCafe Manager (Servidor) administra de forma sencilla cientos de PCs y miles de cuentas de usuario..

### Base de Datos incluida

La base de datos SQL Lite se instalará y configurará automáticamente.

### Modalidades de Cobro

Puede seleccionar cómo quiere que los clientes paguen por utilizar el kiosk: pre-pago, creando cuentas de usuario y códigos PIN prepago, o utilizando validadores de monedas o de tarjetas de crédito.

### Control a tiempo real

El SiteCafe Manager le permitirá una gestión constante de todos los terminales conectados. Puede abrir, bloquear, apagar y ver estadísticas de todos sus terminales centralizado desde un puesto de trabajo.

### Compatible con otros Medios de Pago

Puede utilizar a la vez el servicio de cobro mediante monedas y billetes conjuntamente con SiteCafe. De esta forma los usuarios pueden optar por añadir crédito o utilizar su cuenta de usuario o código prepago, así como guardar el crédito restante para utilizarlo más adelante.

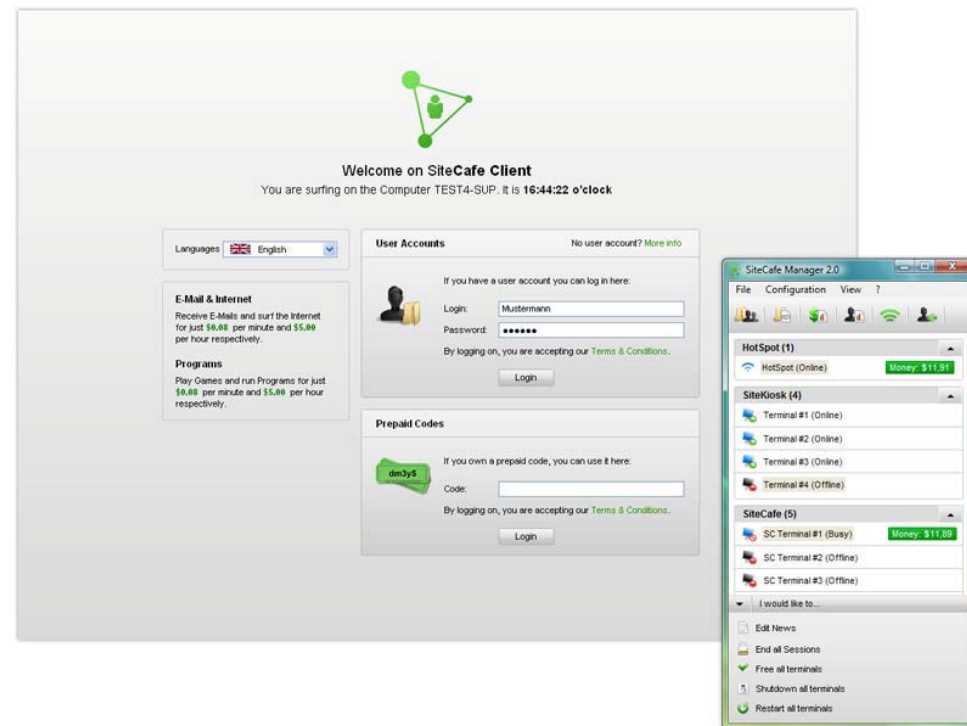


Imagen: Página de Inicio de SiteCafe (Cliente) y Gestor de SiteCafe (Servidor)

## SiteKiosk Windows

### Versión de Evaluación Gratuita

#### ¡Pruébelo antes de Comprar !

Minimice su riesgo de inversión probando todas las funciones del SiteKiosk antes de realizar su compra. Adquiera la licencia adecuada para eliminar el aviso de shareware y las *restricciones en copias no registradas*.

#### ¡ SiteKiosk es la elección acertada de Software !

##### ✓ Experiencia

Un desarrollo constante desde hace más de 10 años

##### ✓ Líder en el Mercado

Software con el mayor numero de instalaciones a nivel mundial

##### ✓ Tecnología Patentada

SiteKiosk registradas las patentes US 6078848 - 5761071

##### ✓ Premios

Ganador de varios importantes galardones de Internet

##### ✓ Soporte Técnico Gratuito

#### Información de Precios y Compras

Para más información sobre precios y disponibilidad visite [www.sitekiosk.es](http://www.sitekiosk.es)

Teléfono de contacto: **+34 902 88 55 93**

Tienda Online para realizar pedidos: [www.grupo24.es](http://www.grupo24.es)

Gestión de Proyectos, hardware, y servicios : [www.grupoinfo24.com](http://www.grupoinfo24.com)

